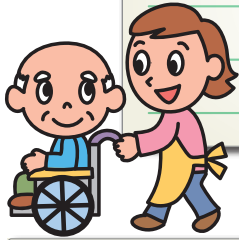


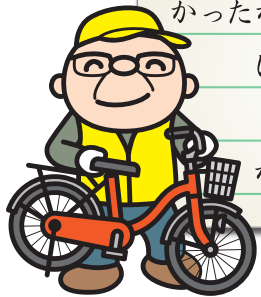
急に退院と言われて困っていたので、地域包括支援センターに相談したら、ケアマネジャーさんが一緒にベッドやヘルパーの手配をしてくれた。



食事の支度ができず困って、地域包括支援センターに相談したら、配食サービスの手続きをしてくれた。



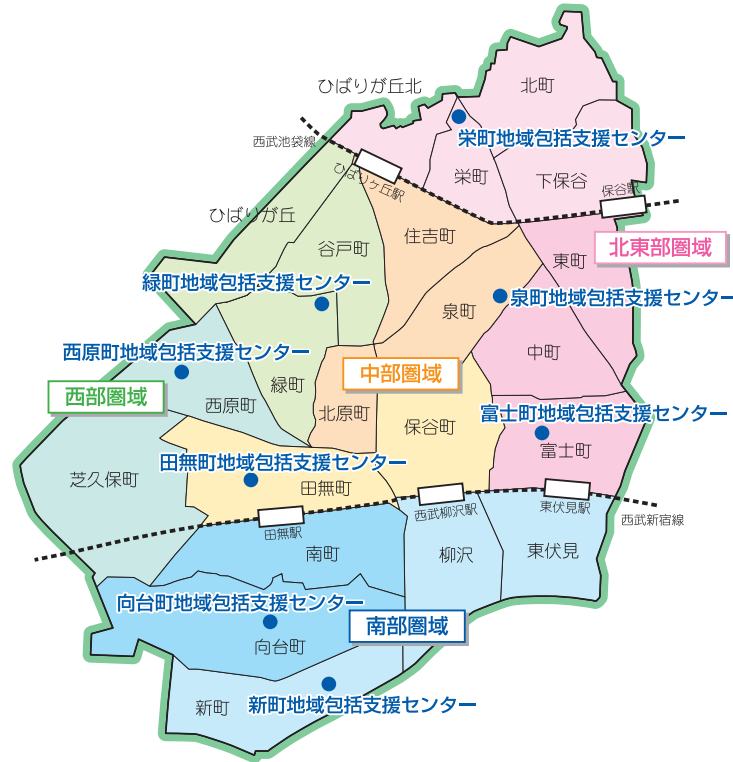
退職後、地域とのつながりが無かったが、地域包括支援センターにボランティア活動を紹介してもらい地域との関わりができた。



いつまでも元気であるために、地域包括支援センターに相談して介護予防教室と地域の体操サークルを教わった。



地域包括支援センター配置及び地域割



●地域包括支援センターの連絡先と所在地

お住まいの地域の支援センターへご連絡ください。

地域包括支援センター名	あなたのお住まいの地域	電話番号	所在地
栄町	ひばりが丘北・北町 栄町・下保谷	042-438-7090	栄町3-6-2 保谷苑内
富士町	東町・中町・富士町	042-451-1203	富士町1-7-69 高齢者センターきらら内
泉町	北原町・泉町・住吉町	042-424-1200	泉町3-15-28 いずみ内
田無町	田無町・保谷町	042-467-8850	田無町5-5-12 田無総合福祉センター内
緑町	緑町・谷戸町 ひばりが丘	042-461-7081	緑町3-6-1 田無病院内
西原町	西原町・芝久保町	042-451-8844	西原町4-5-6 西原総合教育施設内
向台町	南町・向台町	042-468-2340	向台町2-16-22 フロラ田無内
新町	新町・柳沢・東伏見	042-462-1695	新町1-11-25 緑寿園内

地域包括支援センター

高齢者の身近な
無料
相談窓口



西東京市
マスコットキャラクター
「いこいーな」

©シンエイ/西東京市

月曜日～土曜日(日曜・祝日を除く)
午前9時～午後6時
お気軽にご相談ください

介護保険について
くわしく知りたい。

地域で活動したい。
いつまでも元気でいたい。

近所に、心配なひとり
暮らしの高齢者がいる。

もうすぐ退院予定。うちに
帰ってからの生活が不安。

物忘れが進んでお金の管理が
できない。詐欺にあわないか心配。

地域の
つながり作り

総合相談

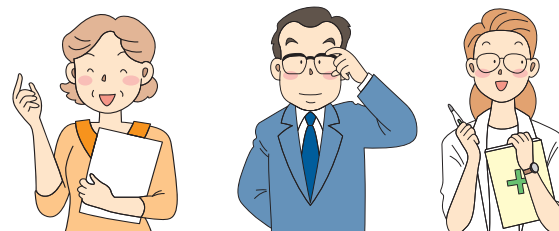
気になることや、お困りのこと
など、どんな小さいことでも一
人で悩まずにご相談ください。

介護予防

みなさんが毎日を健康で
過ごせるよう、介護予防講
座などを行っています。

ささえあいネットワーク
(高齢者の見守り活動)

私たち専門職が お手伝いします



主任ケアマネジャー、社会福祉士、保健師(看護師)など

- ☆ご相談は無料です。
(ご自宅にもうかがいます)
- ☆秘密を守ります。
- ☆お気軽にご相談ください。

認知症サポーター
養成講座などの実施

関係機関との連携

権利擁護

成年後見制度の紹介や虐待
の早期発見など、高齢者の権
利を守る活動を行っています。

制度の紹介・申請

みなさんの現状に見合っ
た制度やサービスの紹介・
申請のお手伝いをします。