

これは図面に記録されている内容を証明した書面である。
令和4年7月5日 東京法務局田無出張所

登記官

増田勝義



座標求積表

地番	(A) 122-2			
測点	X _n	Y _n	(X _{n+1} - X _{n-1})Y _n	距離
K2	-30245.153	-25951.088	275315.092592	10.187
K3	-30248.148	-25941.351	66124.503699	1.602
K5	-30247.702	-25939.812	-251927.454144	12.269
K6	-30238.436	-25947.855	-263708.050365	1.228
K1	-30237.539	-25948.695	174297.384315	7.981
		倍面積	101.476097	
		面積	50.7380485	
		地積	50.73	m ²

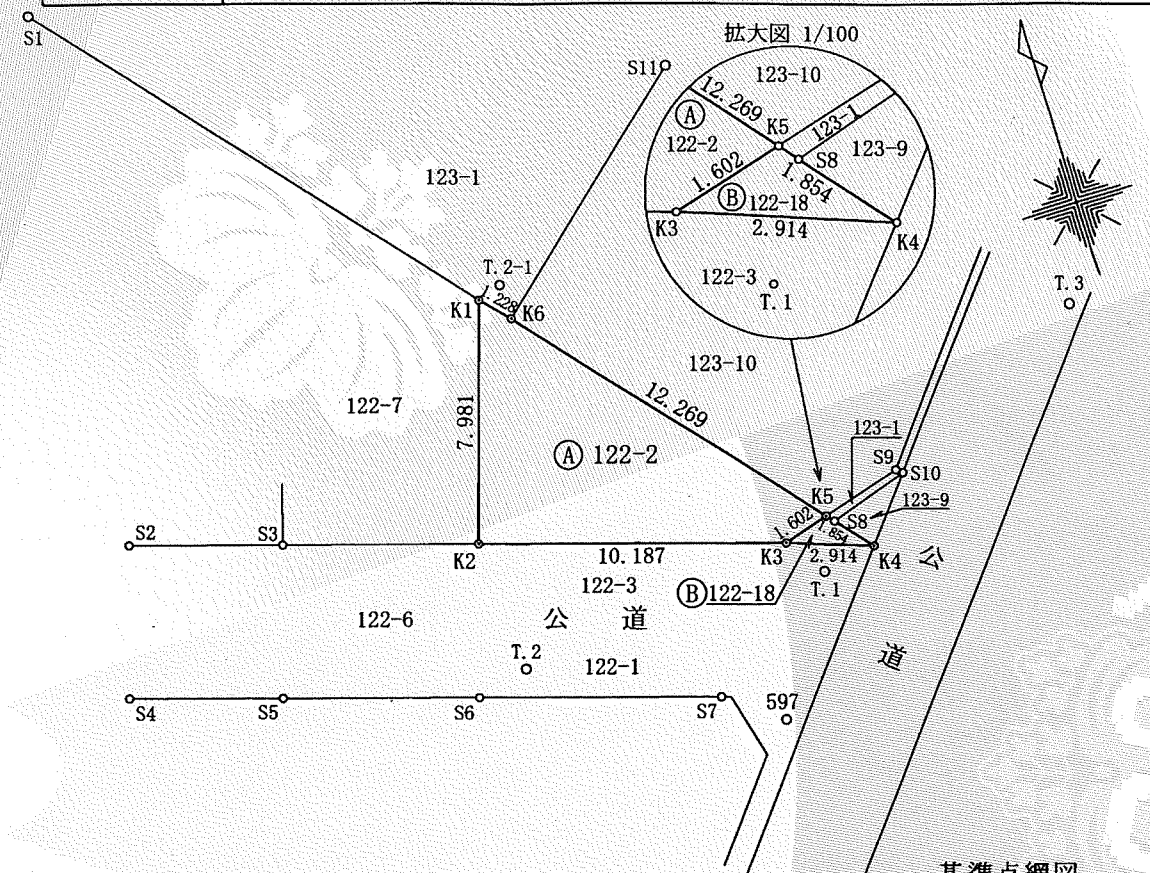
地番	(B) 122-18			
測点	X _n	Y _n	(X _{n+1} - X _{n-1})Y _n	距離
K4	-30249.103	-25938.597	-11568.614262	1.854
K5	-30247.702	-25939.812	-24772.520460	1.602
K3	-30248.148	-25941.351	36343.832751	2.914
		倍面積	2.698029	
		面積	1.3490145	
		地積	1.34	m ²
		地積計	52.07	m ²

座標一覧表

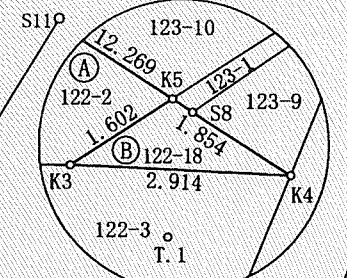
測点名	X座標	Y座標	備考
K1	-30237.539	-25948.695	市境界石上の鉄釘
K2	-30245.153	-25951.088	鉄釘
K3	-30248.148	-25941.351	市鉄釘
K4	-30249.103	-25938.597	鉄釘
K5	-30247.702	-25939.812	コンクリート杭
K6	-30238.436	-25947.855	コンクリート杭
S1	-30224.213	-25960.175	コンクリート杭
S2	-30241.749	-25962.153	民金属標
S3	-30243.243	-25957.297	計算点
S4	-30246.533	-25963.624	計算点
S5	-30248.027	-25958.767	計算点
S6	-30249.937	-25952.559	刻印
S7	-30252.292	-25944.904	刻印
S8	-30247.946	-25939.600	鉄釘
S9	-30246.939	-25937.178	都境界石
S10	-30247.101	-25936.983	鉄釘
S11	-30232.070	-25940.482	都境界石
T.1	-30249.418	-25940.390	鉄釘
T.2	-30249.511	-25950.789	鉄釘
T.2-1	-30237.273	-25947.896	木杭釘
T.3	-30243.474	-25930.041	鉄釘
597	-30253.636	-25943.057	市3級基準点(鉄釘)
3-344	-30308.532	-25973.790	市3級基準点(金属標)
3-345	-30415.134	-25978.607	市3級基準点(金属標)

世界測地系(測地成果2011)

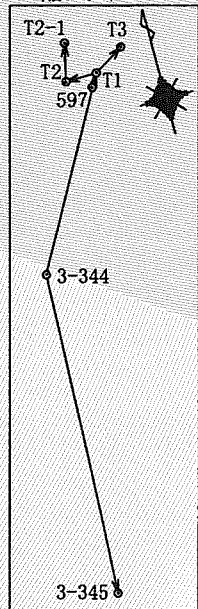
地番	122-2 122-18	地積測量図
土地の所在	西東京市南町一丁目	



拡大図 1/100



基準点網図
縮尺1/2500



測地系	世界測地系
座標系	(IX系)
縮尺係数	0.999908
測量年月日	令和3年7月12日

※この測量に使用した基本三角点等は、
管理者のパラメーター変換による(測地成果2011)

作製者	東京都西東京市田無町5-3-4 土地家屋調査士 森地春樹 登録番号5830号 TEL 042-463-7161 (令和3年8月16日作製)	申請人	西東京市長 池澤隆史	縮尺	1/250
-----	--	-----	------------	----	-------