

これは図面に記録されている内容を証明した書面である。
平成30年10月1日 東京法務局田無出張所

登記官

坂牧春男



地番	1747-2、1747-24	地積測量図
土地の所在	西東京市泉町三丁目	

三斜求積表

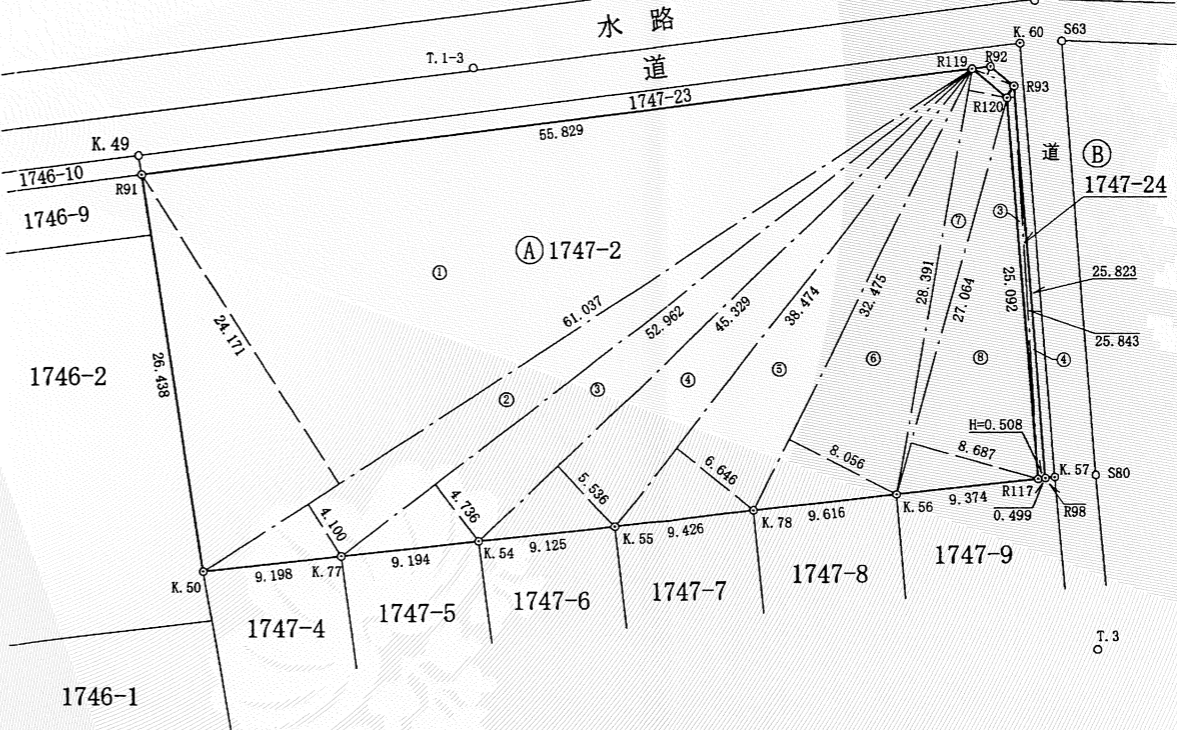
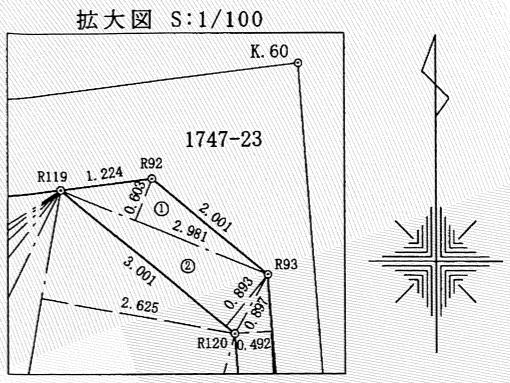
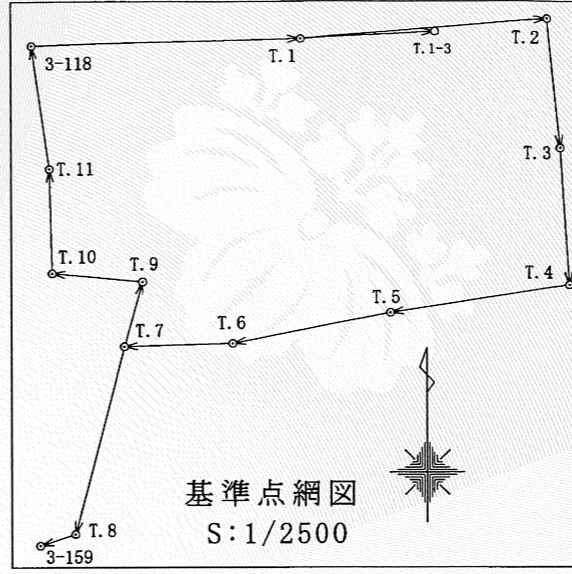
地番 ㉠ 1747-2			
NO.	底辺	高さ	倍面積
①	61.037	24.171	1475.325327
②	61.037	4.100	250.251700
③	52.962	4.736	250.828032
④	45.329	5.536	250.941344
⑤	38.474	6.646	255.698204
⑥	32.475	8.056	261.618600
⑦	28.391	2.625	74.526375
⑧	27.064	8.687	235.104968
	倍面積		3054.294550
	面積		1527.147275
	地積		1527.14 m ²

地番 ㉡ 1747-24			
NO.	底辺	高さ	倍面積
①	2.981	0.603	1.797543
②	3.001	0.893	2.679893
③	25.843	0.492	12.714756
④	25.843	0.508	13.128244
	倍面積		30.320436
	面積		15.160218
	地積		15.16 m ²

地積計 1542.30 m²

座標一覧表

測点名	X座標	Y座標	備考
K.49	-28639.670	-25291.573	鉄鉋
K.50	-28667.058	-25287.355	市石標
K.54	-28665.091	-25269.067	御影石
K.55	-28664.176	-25259.987	コンクリート杭
K.56	-28662.052	-25241.063	コンクリート杭
K.57	-28660.923	-25230.623	鉄鉋
K.60	-28632.451	-25232.796	鉄鉋
K.77	-28666.067	-25278.210	御影石
K.78	-28663.102	-25250.622	御影石
R91	-28640.928	-25291.379	鉄鉋
R92	-28633.973	-25234.751	鉄鉋
R93	-28635.242	-25233.203	鉄鉋
R98	-28660.991	-25231.246	ペンキ
R117	-28661.044	-25231.743	木杭
R119	-28634.122	-25235.966	木杭
R120	-28636.024	-25233.644	木杭
S56	-28625.910	-25231.794	ペンキ
S63	-28632.295	-25230.032	鉄鉋
S80	-28660.771	-25227.877	コンクリート杭
T.1	-28636.370	-25314.014	鉄鉋
T.1-3	-28634.000	-25269.297	鉄鉋
T.2	-28629.652	-25231.848	鉄鉋
T.3	-28672.325	-25227.784	鉄鉋
T.4	-28717.669	-25224.909	鉄鉋
T.5	-28726.795	-25284.371	鉄鉋
T.6	-28737.084	-25336.961	鉄鉋
T.7	-28738.035	-25372.781	鉄鉋
T.8	-28799.697	-25389.316	鉄鉋
T.9	-28716.733	-25366.721	鉄鉋
T.10	-28713.779	-25396.844	鉄鉋
T.11	-28679.275	-25397.691	鉄鉋
3-118	-28638.541	-25403.526	市3級基準点金属標
3-159	-28803.459	-25400.922	市3級基準点金属標



測地系	世界測地系(2011)
座標系	IX系
縮尺係数	0.999908
測量年月日	平成30年3月30日

作製者	〒188-0011 東京都西東京市田無町5-3-4 登録番号5830号 森地春樹 TEL 0424-63-7161	申請人	西東京市長 丸山浩一	縮尺	1/500
		平成30年 6月 12日作製			