

ゆめこらぼは、持続可能な開発目標（SDGs）を支援しています。

SUSTAINABLE DEVELOPMENT GOALS



SDGsについて詳しく知りたい方は外務省のサイトをご参照ください。  
<https://www.mofa.go.jp/mofaj/gaiko/oda/sdgs/index.html>



ゆめこらぼは、市民活動を支援し、協働を推進します。



西東京市市民協働推進センターゆめこらぼ  
〒188-0012  
西東京市南町 5-6-18 イングビル 1F  
Tel042-497-6950 Fax042-497-6951  
E-mail:yumecollabo@ktd.biglobe.ne.jp  
URL:<https://www.yumecollabo.jp/>



2022年版

# 西東京市 NPO等 市民活動団体 紹介 2022

西東京市NPO等市民活動団体紹介



## はじめに

## ～ まちを想う、仲間とつなく ～

市民協働推進センターゆめこらぼは「あつまる」「つながる」「ささえる」の3つの理念を柱に市民活動団体や何か市民活動を始めたい市民の皆さまを応援しています。

昨今、新型コロナウイルス感染症拡大の影響で、密を避けるなど、集まった市民活動がしづらくなっています。このような状況下であっても、自分たちのミッションを掲げ続け、無理のない範囲で創意工夫を重ねて活動を続けてこられた市民活動団体の方々がたくさんいらっしゃいます。

また、ICT（Information and Communication Technology）を得意とする市民活動団体の方々におかれましては、高齢者などICTに不慣れな市民や団体を対象として使い方講座などを実施しています。得意な団体はあまり得意ではない団体を支える。市民活動団体同士が支え合う活動も行われています。

本日、お手に取っていただいた「西東京市NPO等市民活動団体の紹介（団体紹介冊子）」は毎年1月頃の発行を目指して、作成しております。作成に当たっては新しい情報をお届けできるように、それぞれの市民活動団体の皆さんが情報を提供して下さっております。

市内の全小学校・中学校や市内の公共施設、また、市役所のすべての課に配布させていただいておりますので、何か、市民活動をお探し際の参考にさせていただければ幸いです。

また、市民や市民活動団体の皆さまたちにとってもこの冊子が活動の幅を広げるお役に立てることを祈っております。



2022年1月  
西東京市市民協働推進センターゆめこらぼ  
センター長 小松真弓



# 国際協力



## NPO法人 西東京市多文化共生センター

<https://www.nimic.jp/>

私たちは皆、それぞれ異なる文化的・社会的背景(国籍・宗教・人種・民族・生活習慣など)を持ってこの西東京市に住んでいます。



その全ての人々が、お互いに認め理解し尊重しあい、偏見や差別意識を持つことなく協力し合って、楽しくイキキと人生を送っていきける「多文化共生社会」を、私たちは目指しています。今や外国人住民なくしては成り立たないこの社会において、「外国にルーツを持つ人々にとって住みやすい社会は、日本にルーツを持つ誰にとっても住みやすい社会」と考え、各種の外国人支援事業、交流事業および受け入れる地域社会の啓発活動を行っています。詳しくは、ホームページをご覧ください。



## NPO法人世界の子どもたちに 暖かいセーターを送る会

<http://sfc.world.coocan.jp>

家庭等において退蔵されている毛糸を活用することにより世界各地の困っている子どもたちに暖かいセーターを送る事業を行い、資源の有効活用、国際協力、子どもの健全育成に寄与することを目的にしています。創設以降10年を超え、世界や東北の震災地の子どもたちに送りましたセーターも3,540着となりました。



これもサポートしていただいている皆様のおかげです。努力していますが動乱などのため中東・アフリカの国にキチンと届けるルートがなかなか見つかりません。何かあれば教えてください。



## 日本語を話す会

毎週木曜日10時から12時まで、田無公民館、田無庁舎、インギビルで外国人の日本語学習のお手伝いをしたり、会話や行事企画を楽しんでいます。日本語レベルが様々な外国人に寄り添って、楽しめる方を募集します。



## NPO法人 ラマーミトゥルの会

<http://lamamithuru.web.fc2.com/>

スリランカの文化紹介や小規模小学校への支援、友好親善を活動の柱にして2012年に会を設立しました。毎年、料理教室やスリランカを知るつどい、こども食堂を応援したり、そしてスリランカへの寄付金の送金などを行っています。年4回のニュースレターの発行、ホームページも随時更新しています。



【2022年の予定】毎年6月の総会后、交流会を行っています。8月と1月に「スリランカを知ろう」をテーマにスリランカの料理をつくり、食事をしながらスリランカからのゲストによるお話やパフォーマンスを楽しみます。



## 言語交流研究所 ヒッポファミリークラブ

<https://www.lexhippo.gr.jp/>

多言語を赤ちゃんのように自然習得する活動をして今年40周年を迎えました。多世代で、世界のことばを歌ったり、ゲームをして楽しんでいます。世界各国の人とのホームステイ交流もあります。又、地域ボランティアとして幼稚園・小中学校で国際理解授業も行っています。'21年春、MIT・東京大学・LEX/hippoの共同研究により、多言語に触れている方が新しい言語の習得が容易になるという結果が脳科学的に立証されました。詳細は、東京大学プレスリリースをご覧ください。'22年の予定… 6月 多言語ワークショップ&講座【市内活動場所】みどりが丘保谷幼稚園(水曜)ひばりテラス 118(木曜)コール田無(金曜)ひばり



## 西東京市日本中国友好協会 (略称:日中友好協会)

地域において、日本、中国両国民が、両国間の友好関係の一層の発展を目指し、アジアや世界の平和に寄与することを目的に活動しています。思想・信条、政党・政派の違いを超え、趣旨に賛同する市内在住・在勤・在学の個人や法人で構成し、市民と留学生などと、季節の行事やサロン風の中国語教室を開催するなど交流活動をしています。



# 子ども



## レッジョ教育を広める会 @キオッチョラ@

<http://reggio.exblog.jp/>

2009年よりレッジョ教育を地域で広めるため活動しています。子どもたちのための様々な新品の企業廃材を集めたり、多摩六都科学館で講師として親子ワークショップを行うなどの活動をしています。キオッチョラは、子ども達の五感を生かした体験で子どもたちの自主性と創造性を高めます。



## NPO法人 子どもアミーゴ西東京

<http://www.kodomoamigo.org>

放課後学童クラブに子どもを預けていた保護者達が中心となって、2006年に設立されたNPO法人です。子どもにとって安心安全な社会をつくることを目的に、地域とつながりながら、子どもを真ん中にした支え合いのまちづくりを目指しています。西東京市からの委託により、6つの放課後学童クラブとひばりが丘児童センターを運営しています。



## NPO法人 稲門寺子屋西東京

<https://www.terakoya-nt.org>

経済的理由等で塾に通っていない、家庭教師に教わっていない子ども達に勉学の手伝いをし、共に学ぶ中で勉学の習慣づくりを行う。その過程で子どもたちの学習意欲と自立心の増進を促し、健全育成を図る。



週一〜二回、子ども達と一っしょに勉強してみませんか。稲門寺子屋西東京は令和3年12月には開講13年目を迎えました。今後も初心を忘れず中身の充実を図りながら前向きに進んでいきたいと考えております。



## 「西東京市子どもの権利に関する条例」の実現をすすめる会

☎080-2007-3558 古谷(フルタニ)高子

2004年に西東京市としての最初の「子育て・子育てワイワイプラン」が策定され、「子どもの権利に関する条例」策定に向けて行政や市民団体がいろいろな取り組みをしてきました。そして、2018年、プランの中で明示されている基本理念1「子どもの権利の実現」に基づき、『子ども条例』が、市議会で全会一致で可決されました。私たちの会が今後、何をすべきか模索中です。



## NPO法人猫の足あと

<https://nekonoashiato.jimdo.com>

10周年を迎えた猫の足あととは、月曜日と木曜日に小学生対象の宿題クラブと中学生対象の無料学習支援を行っています。また、若者のための住居支援を行っています。勉強会と女性の住居支援は、南町3丁目の猫の足あとハウスで行っています。また、男性の住居支援は新町5丁目の猫の足あと第2ハウスで行っています。この度、2021年12月に、猫の足あと第3ハウスを新たに開設することになりました。柳沢6丁目に女性対象の住居を準備中です。ご利用希望の方、ご支援いただける方は、ホームページをご覧ください。



## 子どもの広場

<http://kodomonohiroba.wixsite.com/home>

自宅で月に2~3回、子ども達や地域の方に、おもちゃ・ゲーム(カード・ボード)・絵本などで自由に遊んでもらっています。乳幼児から、ご高齢者が遊びを通じて楽しさを共感してもらえたらと思っています。お時間のある時に覗きにいらしてください。



## こそだてフェスタ @西東京実行委員会

[kosodatefes.24tokyo@gmail.com](mailto:kosodatefes.24tokyo@gmail.com)

乳幼児の子育て中の人、妊娠中や妊活中の人、子育てに関心のある人と地域をつなぎ、子育てを応援するイベント「こそだてフェスタ@西東京」を年1回開催します(2020年は開催中止。2021年はオンライン開催)。子育て中のお母さんやお父さん、子育て関連団体や「自分にできることで」子育て支援をしたい個人の参加をお待ちしています。



## ボーイスカウト西東京第2団

<https://bs-nishitokyo2.com/>

子供は親や大人を見て成長します。西東京第2団のスカウトはリーダーに励まされ、認められて自信を持ち、スカウトみんなで分け合い、受け入れられて育つ活動をしています。ぜひ一度、体験してみてください。自分のお子さんの新しい良いところをいっばい、見られますよ。  
【スカウト募集中】小学1年生から入隊出来ます。学年の途中からでも入隊出来ます。女の子も入隊出来ます。見学・体験入隊を随時受け付けております。お気軽にお問い合わせください。  
【お問合せ】090-6931-3570(金田)



## ラララ♪MaMa

<https://lalala-mama.jimdofree.com/>

”~孤育てより共育てへ~”をキャッチコピーに、活動は11年目を迎えました。近年は withMaMa(ママ友と出会う場作り)、幼稚園交流会、占い、昭和のご飯、バスボム作り、スライム作り、映画「ママをやめてもいいですか!」の上映会など、オンライン開催にも挑戦しやりたいことを形にしました。過去にはベビマ、子ども服の交換会、クリスマスパーティー、スクラップブック、アロマ、お料理教室、リトミック、味噌作りなど…地域の方の協力の元、多くを託児付きで開催しています。子連れ OK! 子育て中ママも楽しく活動しています。こんなのがあったらいいな、こんなことやってみたい♪がある方、一緒に実現してみませんか?



## マンマミアプラス!『西東京プレーパーク★キャラバン』

<http://mammamiaplus.web.fc2.com>

自然豊かな場で、子どもたちが思い思いの遊びを創造しながら思いっきり楽しめる遊び場『西東京プレーパーク★キャラバン』。市内公園で月1回第4日曜日(変更あり)に出張プレーパークを開催することで、外遊びの楽しさを広め“公園のリビング化”を推進する活動を続けています。  
主な開催場所: 向台公園、谷戸せせらぎ公園、いこいの森公園、文理台公園



## お母さんの算数教室

<https://suiku.tokyo//mama's-math.html>

世間の算数・数学に対する苦手意識の風潮を吹き飛ばしたい、そして子どもたちに楽しさを知ってほしいとの願いから始めました。そのために、大人が算数・数学は楽しいと思って子どもに接すれば、子どもたちに必ず伝わるはずとの思いで「お母さんの算数教室」を開いています。また子ども向けのイベントや通信で算数の面白さを実感してもらおうと「おもしろ算数ゲーム」などを紹介しています。



## 地域のふれあい助け合い・交流の場 とねりこ

[toneriko-salon@jcom.home.ne.jp](mailto:toneriko-salon@jcom.home.ne.jp)

子どもから高齢者まで地域の方々の交流の場を提供しています。  
サロン活動  
向台町とねりこサロンは火曜日  
泉町とねりこサロンは木曜日  
とねりこに行けば自分も人の役に立つことがある。そんな場所になったらいいと考えています。地域の情報交換や介護、子育て経験者のお話も聞く事ができます。  
【とねりこ子育て支援】対象:0歳~3歳までの親子  
向台町ちびっ子広場 第2火曜日10時~12時  
泉町ちびっ子サロン 木曜日不定期  
親子でわらべ歌・絵本の読み聞かせ・紙芝居など



## 西東京子ども文化フェスティバル実行委員会

☎042-422-7272 (矢挽和子)

フェスティバルは西東京市合併後2001年度から2018年度まで西東京市民会館で行い、2019年度は2020年2月2日に保谷こもれび小ホールで行いました。実行委員会ですづくり(木工作、折り紙等)ダンス、合唱、吹奏楽、マジック、南京玉簾等の個人、団体(子ども、大人等)で構成されフェスティバルを行っています。第20回子ども文化フェスティバルを2022年2月11日(金)に保谷こもれび小ホールで(コロナ禍との関係で行われるかどうかを期待しつつ)開催を考慮しています。



## NPO法人ワーカーズ・コレクティブちろりん村

<http://npochirorinmura.jimdo.com/>

生活クラブ保育園ほむの保育と給食調理、地域の子育て支援活動をする。保育園の4階で「子育てひろばぶんこ」を週3回(火・木・金)で開催している。親子で参加する講座(リトミック、ミトンの会などの親子ひろば)、保育つきの親講座(NP、BP、CSP、親になるための講座)や食育講座(離乳食、子ども料理体験講座)、イベント(巨大迷路やコンサート、講演会など)、2013年度より、家庭訪問型子育て支援「ホームスタート・西東京」を開始し産前から6歳のお子さんのいる家庭へボランティアが家庭訪問をし、傾聴活動をしている。



## こどもプレイス

[jun.4gver@gmail.com](mailto:jun.4gver@gmail.com)

地域の子どもたちが集まれるアットホームな集まりを提供します。主に学習支援を通して、子どもたちをサポートしていきます。一緒に遊んだり、関わりを持つことも含めて、お友達を作れる場所です。皆さんウェルカムです!

## 西東京子ども放課後カフェ

<https://nishitokyo-afterschool.jimdo.com/>

西東京市内公立中学校において、ほっとできる居場所としてのカフェの立ち上げを応援しています。学校内で実施することで、大人と子どもとの信頼関係が生まれ、自然と地域の輪が広がっています。現在7中学校にて実施しています。平成30年度と令和元年度の西東京市 NPO 等企画提案事業に採択されました。カフェスタッフ募集中☆珈琲や紅茶が好き、詳しい。本やゲーム(電源をつかわないもの)が好き。おしゃべりが好き。工作や手芸など、得意なことで関わっていただきたいです。  
お申込みは古林 090-3525-7949 まで。



## 杉の子会

☎042-461-3673 (柳橋保育園)

※伝言していただければ、こちらから折り返し連絡致します。

1975年の創立以来、小中学生の会員を対象とした自然体験活動プログラムを年6回行っています。ボランティアが企画・運営。高校生～70代の老若男女が活躍中です。打ち合わせや下見の他に、アウトドア技術向上のためのトレーニングを実施しています。プログラムは夏のキャンプ、ハイキング、野外炊飯、公園でのネイチャーゲームなどを行っています。※日曜日の18時から柳橋保育園で打ち合わせをしています。ご興味のある方は、ぜひ遊びにいらしてください！



## レモンの木

<http://lemonnoki4.wixsite.com/lemonnoki>

保護者の会がない同保育園・同卒園児たちの保護者が、子供たちの為にイベントを企画したり子供たちや保護者の交流ができ親睦を深める為の団体です。レモンの木の「木」は、子供たちの支えとなる大黒柱の保護者の事。そして「レモン」は、子供たちの事です。

## 西東京わいわいネット

[hisae.kishida@gmail.com](mailto:hisae.kishida@gmail.com)

西東京わいわいネットでは、田無公民館の実習室を利用して、毎月第3土曜日にわいわいクッキングを開催しています。2021年度は公民館が工事のため、南町5-25-14「どんぐり」を会場に、子ども食堂を開いています。緊急事態宣言下ではフードパントリーを実施しています。2020年9月から2021年6月まで、田無駅南口でフードパントリーを行っていました。食を通じて、子どもや子どものいる家庭を支援するとともに、子どもも大人もスタッフも学生もあたたかいつながりをつくり、地域の交流を深めていきたいと考えています。



## ホームスタート・西東京

<https://npochirorinmura.jimdo.com/>

ホームスタートは、産前または6歳以下のお子さんのいるご家庭に、地域の研修を受けた先輩ママ(ホームビジター)が家庭に訪問して、お話を聴いたり、一緒に出かけたりする活動です。ホームビジターの訪問は1回2時間で4回ほど訪問します。利用は無料です。メールか電話でお申込みください。申し込み先 NPO 法人ワーカーズ・コレクティブちろりん村 E-mail [chirorinmura@mbn.nifty.com](mailto:chirorinmura@mbn.nifty.com) ホームスタートは全国100カ所以上の地域で始まっています。詳しくはホームスタート・ジャパン HP をご覧ください。<http://www.homestartjapan.org/>



## ガールスカウト東京都連盟 第137団

☎0422-42-6448 (団委員長：内野悦子)

西東京市武蔵野大学内施設「紅雲台ホール」を活動拠点に幼稚園(保育園)年長から高校生までの子どもたちで楽しくスカウト活動をしています。1.常に自ら考え行動し、社会に変化をもたらす力 2.地域、国際社会において様々な年代の人と友好を深めながら主張できるコミュニケーション能力 3.自然や人の調和を図れる豊かな感性をポイントに、よりよい未来をひらくため少女や女性の力をつける活動を続けています。4.見学問合せはいつでもOKです。



## 青い鳥 (絵本読み聞かせの会)

図書館の絵本読み聞かせのボランティア第4期として講座を受けた仲間が集まり絵本の情報交換をしているグループです。絵本のたのしさやおはなしの魅力を知ってほしいと願って活動しています。読まれていない絵本も紹介すると面白いから借りて行こうって思ってもらえるのがすごくうれしいです。



## 上向台どんどこ焼き 実行委員会

Facebook @dondoyaki

毎年、1月第2日曜日に開催しています。地域にとって必要とされるイベントとして、またこの地域に継承されるお祭りになるよう、活動しています。開催当日は、けんちん汁やお汁粉の振る舞いをし、来場者すべての方にお餅を配布しています。お持ち下さったお正月飾りを分別してお焚き上げをして、お餅を焼いて食べて頂いています。



## どんぐり少年団

<http://dongurinishitokyo.jimdo.com>

1999年から活動している異年齢の地域子ども会です。小学1年生～中学3年生まで、誰でも参加できます。一般的な子ども会と違うところは、子ども達が主体となって自主的に活動しているところです。高校生～青年の指導員が、大人とは違った視点でのびのびと見守ってくれることも魅力です！



活動日 月1回 日曜日  
活動場所 市内の公民館・地区会館など

## 文庫・音楽サロン こんふおるた

☎080-6603-5957

「こんふおるた(komforta)」は、「心地良い」という意味のスペイン語です。憩いの場・コミュニケーションの場として、皆様に心地良い時間を過ごして頂ければと願っております。0歳から小学生までの絵本や、紙芝居など子どもに読んでほしい本を約2千冊そろえました。利用登録して頂ければ、誰でも無料でご利用いただけます。貸し出しも行っていきます。開室日 水:10時～11時半 月・水:15時～16時半音楽療法・音楽遊びの会もいたします。文庫開室以外の時間は、レンタルスペース、音楽スタジオとしてご利用いただけます。



## NPO法人野外遊び喜び総合研究所 あばれんぼキャンプ

<https://www.abarenbo-camp.com/>

あばれんぼキャンプは「すべての子どもたちが走り回り輝く社会の実現を！」をミッションに掲げ、子ども(幼児～中学生)を対象とした自然体験活動を行っている NPO 法人です。日帰りから10泊以上の長期キャンプを年間を通じて実施しています。



## 西東京市学童クラブ連絡協議会

<https://nishitokyoshirenkyo.blogspot.com/>

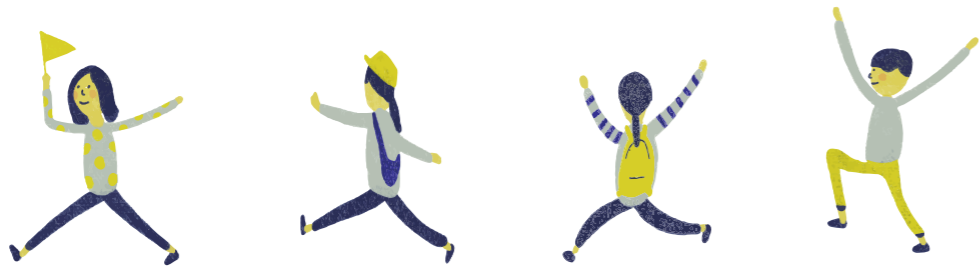
西東京市学童クラブ連絡協議会(学童連協)は、子どもたちにとって学童クラブが、よりよい「生活の場」となることを目指して「三つの協力」を柱に活動しています。  
(1)保護者同士のつながりと保護者会同士の協力  
(2)指導員と保護者の協力  
(3)放課後の子どもの居場所に係る地域や自治体等との協力

## ちゃんぷるー

042-462-7747 (留守電)

ちゃんぷるーとは、沖縄言葉でごちゃまぜという意味です。沖縄のことをいろいろ知ってほしいと想い発足した会です。自然や歴史、戦争…などいろいろな事を伝えていく活動をしています。

# 社会教育・まちづくり



## きらっとシニア倶楽部

<http://kiratosenior.jimdo.com/>

西東京市に住むシニアたちが、いつまでも安心して暮らし続けるために様々な活動を行っています。随時会員募集しています。①シニアに必要な情報の収集・発信②シニアが持つ知恵や知識を後世につないで、よりよいまちづくりを目指す活動③シニアが暮らしやすいまちづくりを考え、実施するための活動  
「きらっと☆シニア」の編集委員を募集しています。ミニコミ紙編集に興味のある方の参加をお待ちしています。



## NPO法人西東京花の会

<http://www.nishitokyo-hananokai.org/>

市内約40カ所の公園等の公共用地の花壇づくりを通じて西東京市との協働で「花いっぱい運動」を推進している市民ボランティアの集まりです。花と緑にあふれるまちに住み、美しい花とふれあい、まちの人々と豊かな心と健康を笑顔で分かち合い、楽しみながら暮らしたい、これが私たちの願いです。  
会員を募集しています。近所の公園・公共用地の花壇づくり、バラ園やハーブ園での栽培管理・園芸福祉普及活動にご関心やご興味のある方、花を愛する仲間たちと一緒に花と緑にあふれるまちづくりに参加しませんか。



## NPO法人 プラス・ド・西東京

[office@paserelle.or.jp](mailto:office@paserelle.or.jp)

保谷庁舎向いの多機能複合施設「パスレル保谷」でカフェ、イベントスペースの運営、オフィス貸をしています。スペースは時間貸しの他、多彩なセミナー・イベントを開催。「歌声喫茶」「名画座」「わが青春のコンサート」など、プラチナ世代のいきいき生活を応援、子育て世代には「幼児のリトミック教室」を定期開催しています。2020年からあらたに会議室の貸し出しも始めました。



## NPO法人西東京NPO 推進センターセプロス

<https://ceproce.com/>

人々にとって暮らしやすいまちづくりを目標に、いろいろな技能を持った方々が地域でそれを生かした市民活動が出来るような場の提供や活動の支援、IT 社会の進行に対応し、高齢者をはじめとする市民の方が IT 化の恩恵を享受できるように支援活動の推進、超高齢社会に向け、各々が暮らしやすく生きがいを持って生活を続けられるよう IT を利用した居場所作り、孤立防止など推進を実施しています。また西東京市から委託を受けた、「ささえあいメール見守りサービス」の事務局も運営しています。これらをセプロス内では「支援・企画」、「福祉」、「情報」と言う組織で遂行しています。



## NPO法人東京雑学大学

<http://t-zd.life.coocan.jp/>

本学は1995年に開学、以後、毎週1回(年間50回)の単発の講座を開催。内容は、政治・経済・歴史・文学・芸能・教育・生活・医療福祉・自然科学など。講師は各分野の専門家。講師自らの執筆による講座内容を掲載した「学報」を年3回発行。講座は毎週木曜日の午後2時から4時。会場は西東京市、武蔵野市、小金井市の公共施設を借用。年会費6500円で会員になると、受講料無料で聴講でき、「学報」の配布を受ける。会員でなくとも講座1回につき500円で受講できる。会員申込、受講申込は講義会場受付で。なお、毎月の講座日程は、公民館などに配置。ホームページにも掲載。



## オンリーワンクルー

<http://only-one-crew.com/index.htm>

オンリーワンクルーは、2003年6月に設立されました。人間関係の練習を通じて自己表現の向上を目指しています。不登校、ひきこもり、NEET、生き方を模索する人、生きるヒントを探す人、自分の居場所を探す人、本音で語り合いたい人を対象として交流や親睦を目的に作られた場所です。毎月第三土曜日の夜(19時~21時半)に集まりをしています。場所をご確認ください。参加費は無料です。



## 西東京レク倶楽部

[yamatorec@yahoo.co.jp](mailto:yamatorec@yahoo.co.jp)

レクリエーションを通じて様々な社会活動を提案していく。南京玉すだれ、大皿まわし等の大道芸と手品は本会の特技である。子ども樹木博士、大型絵本の読み聞かせ、スウェーデンの伝統スポーツを日本風にアレンジしたラインナップ普及活動や高齢者向け「さをり織り工房」を開設した。【昔遊び】お手玉、紙ヒコーキ、割りばし鉄砲、あやとり、その他の昔遊びの普及活動を行います。  
【「ラインナップ」の普及活動】子どもから高齢者までハンディなく楽しめます。イベント場やサロンでも実施できます。【無料学習塾「賢治の家」】小学生~中学生までの学習塾です。元教員や教員希望のボランティアを募集中。



## NPO法人終活支援センター

葬送全般及び人の終末期における諸問題についての啓発と相談の活動を行っている。  
・自然葬  
・終末ノート  
・ありがとうの会(お別れの会/偲ぶ会)  
・遺影撮影会



## New カレッジ広場

具体的な活動:開催頻度:月2回(第2,4金曜)  
1. 学ぶ学び合いの場: 会員自身の発表会、外部講師による勉強会  
2. 地域福祉活動の場: 子供達の環境意識向上のための紙とんぼ工作教室開催、知的障がい者への支援活動等



## おうちサロンひなた

☎090-5812-3869

気軽に立ち寄りおしゃべりができる地域の縁側のような場所になることを願い、「おうちサロンひなた」のスペースを使って「老若男女みんながホットできる時間・場」「みんなが楽しい」をテーマに、赤ちゃんサロン、縁側プロジェクト、いきいきミニデイの活動等を行っています。状況により変更しています。ご確認の上ご参加ください。  
【赤ちゃんサロンひなた】第2水曜日11~15時  
赤ちゃんと一緒に安心して寛げる場です。  
【縁側プロジェクト】第3水曜日14~16時  
どなたでもご自由にどうぞ。  
【西東京市いきいきミニデイ】第3水曜・第4金曜日12~14時  
旬と素材にこだわった昼食会(要予約)



## 市民ネット西東京

本来は市民の地域活動デビューを援助する活動を中心にさまざまな機会づくりをする団体ですが、現在は毎年3月11日の夕方田無駅前で行う東日本大震災を追悼する『追悼キャンドル』のイベント、古今東西の名作映画を毎月、芝久保とひばりが丘の公民館で上映会を開催する活動のみとなっています。



## 西東京市ライフプラン研究会

地域社会で安心・安全に暮らすために必要な経済的・法律的な知識や情報について体系的・包括的な学習と情報交換を行い、実践することにより地域福祉に貢献することを目的としています。主にシニア層のセカンドライフと児童層のソーシャルライフに必要なマネープランを対象としています。



## 楽ラグ会

不要な布などをリユースして環境に優しいアップサイクルを目指す作品を制作します。市民文化祭や美術作品展に出展・夏休みこども講座や年齢性別を問わない大人の講座の開催。作った作品は丈夫で100年以上保ちます。楽しみながら、愛の遺産となるフック・ラグを作りましょう。



## 西東京レスキューバード

<http://nishitokyoresquebird.cocolog-nifty.com/blog/>

防災を学び、防災を通じて日頃から市民の皆さんと連携の輪を広げる活動をしています。災害時には、社協が被災した地域の救援及び復興支援のため設置した「災害ボランティアセンター」での支援活動を行います。日頃は、防災の備え(備蓄、トイレ、コロナ対応など)、学習会(防災まちあるき、避難所運営ゲーム、子育て世代の防災講座など)で学び、イベント(防災訓練、市民まつり、こそだてフェスタなど)での情報発信を行います。  
【メンバー募集中】防災に興味のある方、ご参加をお待ちしています。ご入会、お問合せはお気軽にこちらにご連絡ください。  
touchmoto2@gmail.com 副会長立元(タチモト)



## ひかりば

<http://www.hikariba.com/>

教育及び公共政策プロデュース、社会問題解決コンサルティングを提供。情報教育、メディアリテラシーに関する講演・研修、情報化支援。総務省e-ネットキャラバン認定講師、千葉県子どもと親のサポートセンター教育相談等登録講師。講演会・勉強会にご要望に応じて全国対応します(10名以上)。教育機関での講演は無償対応可能。行政・教育機関における情報教育やネットいじめ対応に関する協定締結等による包括的支援も対応。



## 田無スマイル大学 実行委員会

<http://smile-daigaku.jimdo.com/>

まちを住みやすく、魅力的にするのは、私たち一人ひとりです。田無スマイル大学は、そう考えて行動する人一人でも多くしたいと思って活動してきました。「あつたらしいな」を自分たちで実現していきましょう！自分のできる小さなことから始めましょう！そこから変わり始めます。  
現在は、各メンバーそれぞれに活動。ZOOMで近況報告しています。

## 一般社団法人 まちにわひばりが丘

<https://machiniwa-hibari.org/>

「まちにわ ひばりが丘」の役割は街の「水先案内人」。ひばりが丘の街で、住民のみなさんを主役としたまちづくり活動を行っています。住民活動・イベントの企画運営、季刊紙の発行、コミュニティセンター「ひばりテラス118」の運営を通じて、住民同士のつながりをつくっていきます。  
【ひばりテラス118】  
レンタルスペースのあるコミュニティ施設です。「HACONIWA」では可愛い手作り品を展示・販売中。カフェ・生花店もあります！  
どうぞお気軽にお立ち寄りください。



## iPad楽しみ隊

<https://ceproce.com/ipad/ipad/index.html>

シニア向けのIT普及活動としてiPadを使い楽しく、また便利快適生活に役立つよう講座質疑応答を通じて会員の方が自由に使えるよう手助けをしている。またiPadを介してコミュニティーを作り将来的には高齢者の見守りネットワークにつなげていくことも目的の一つとしている。  
日時 第一第三火曜午後  
会場 田無イングリッシュビル及び周辺  
電話番号 NPO法人セプロス内 042-425-6090



## 仙人の家

<http://senninnoie.jimdofree.com/>

東伏見のコミュニティサロンです。毎月、食事会、ものづくり手芸講習、健康麻雀、歌声喫茶、介護者の方へのケアラズカフェの日を開催。各種講座等のイベント、ミニギャラリーもあります。  
10時～16時オープン、水曜日定休。土日はイベント日です。  
コロナが収まるまで休業します。  
予定は仙人の家のホームページでお知らせします。  
<https://senninnoie.jimdofree.com/>



## 西東京ビジネス交流会

<https://west-biz.biz>

年4回の交流会を通じて、自社の強み、売りを参加事業業者にアピールし、ビジネス拡大に向けた人的ネットワークの構築、異業種交流を行います。



## ナマケモノの集い@西東京市

<http://okaneirazu2.blogspot.jp/>

より少なく消費し、より少なく賃労働する。お金にあまり依存せずに生活し、自由時間を楽しむ。暇と貧乏の良さに共感する人と話してみたい。低コストな生活、お金のかからない自由時間の過ごし方、楽な短時間バイトの情報、しょぼい起業などについて。ホームページ(ブログ)にやりたいことのリストを掲載しています。平日昼間散歩する会、共同炊事の会など。興味ある方はブログのメール欄よりご連絡を！  
(写真は2016/03/27 鶴見済さん講演会@ひばりが丘図書館)



## 南部地域協力ネットワーク

地域で活動する市民(自治会・町内会、マンション管理組合、市民活動団体、学校、PTA、NPO、民生委員、企業、行政機関など)の横断的な連携を作り、声かけのあるまちの実現をすすめる組織として、2016年2月から活動しています。参加していただける団体は随時募集中です。  
ぜひ、一度、定例会を見学にいらしてください。  
お問い合わせ  
(協働コミュニティ課 042-420-2821)



## 西東京農地保全協議会 (ノウマチ)

<https://www.minhata.com/>

「農」で野菜と自分たちのまちを育てることを目的に、シニア、子ども、障がい者、市民みんなで農作業を行う「みんなのはたけ」事業、農業に関する勉強会やイベント・研究、障がい者と農家の就労マッチング、「農のあるまち・暮らしづくり」を行なっています。野菜栽培ボランティア募集中！野菜栽培を経験したい、はたけで子どもと土に触れたり、食育をさせたい、みんなのはたけの企画や作業などを手伝ってくれる方、農によるまちづくりに関わっていただけの一般参加者およびボランティアを随時、募集しています。



## ノーマライゼーション 西東京の会(ノマ西東京)

<https://www.facebook.com/nomanishitokyo/>

平成26年度ゆめこらぼ(西東京市市民協働推進センター)事業、「居場所づくり」をテーマに円卓会議に集ったメンバーが、農福連携を模索しながら活動を継続してきました。まちづくりを話し合える仲間を増やしていきたい、ネットワークをつくり活動を広げていきたいという想いを強く、当会を設立しました。【私たちの考えるまちづくり】「住み慣れたまちで、安心・安全な暮らしを次世代に繋ぐ」ことを目的とします。私たちが考える地域とは…  
(1)自助:一人ひとりが主体の地域 (2)互助:お互いに尊重し、支え合える地域 (3)協働:相乗効果を起こしながら、ともに歩む地域



## 歌いま専科

☎090-8809-4617

歌は「心の栄養」です。歌には私たちが幸せにする「力」があります。この会では、歌を通じて参加者全員が一体となって楽しい時間を共有し、こころ豊かな健康で幸せな生活につながることを目指します。会は原則として、毎月第1・第3木曜日・14時~16時に行います。歌の伴奏はピアノとハーモニカのメンバーです。※日程につきましてはご確認ください。



## にしにしnet.

<https://nininisinet.wixsite.com/nininisinet>

赤ちゃんから高齢者までみんなに心地よい居場所があって、安心して楽しい日々を過ごせたら、きっと笑顔あふれるまちになる。にしにしnet.の目指すまちの姿です！南部地域協力ネットワークと西部地域協力ネットワーク(にしにしnet.)の提供で、FM西東京にて奇数月の第3土曜日10:00~「こみゅらジ~今日どう?(協働)」を放送しています。地域で課題となっているさまざまなテーマについて、実際に地域で活動している等身大の市民目線で熱くも、ゆる〜く語っています。FM西東京のWebサイトから過去の放送もお聞きいただけますので、是非お聞きください。

## やぎさわマーケット 実行委員会

<https://yagisawa-mkt.weebly.com/>

西武柳沢駅周辺での事業者と消費者との交流を深めるため、「やぎさわマーケット」という市場を開催しています。一般消費者のフリーマーケット、事業者の物品販売、飲食の露店、音楽、パフォーマンスなどの舞台もあって、楽しく一日が過ごせます。現在はコロナのため一時休止中ですが近いうちに再開できるよう頑張ります。また実行委員として「やぎさわマーケット」の運営に積極的に活動に参加くださる方を募集しています。また、イベント当日などのお手伝いをしてくださるボランティアも募集しています。いつでも受け付けています。お気軽にお申し込みください。お問い合わせ:info@yagisawabase.com(代表:中村)

## 保谷朗読ボランティアの会

1976年に発足。朗読を学びながら、朗読を通じて皆様のお役に立ちたいと、大体25人位が活動してきました。児童、高齢者、視覚障がい者への音訳と施設訪問での朗読を分担しています。全員集合は、講師を招いての勉強会が月1回(第3火曜日)、その午後と第1火曜日の午前いろいろな打ち合わせや自主勉強をします。



## 西東京明るい社会をつくる会

<http://www.bright-social.org/>

あいさつは人間社会の中のコミュニケーションで一番大切な事です。本会はどこでも誰でも気軽に挨拶できる社会をつくろうと①「あいさつ運動」が本会の活動の柱です。年2回ひばりが丘(春)と田無(秋)の駅頭で行っております。キャッチコピーは「あいさつは魔法の力」です。その他に②「チャリティーカラオケ大会」や良い映画を鑑賞できる③「上映会」。そして市内の児童養護施設や子どもの学習支援をしているグループへの④「寄付」をさせて頂いております。市民まつりでの⑤「献血」への協力も毎年しております。



## まほろばのちず

☎080-4812-1156【お問合せ】平日10時~17時

「終活」とは。言葉だけが先走りし、何から始めたら良いのか。終活の入口は各ご家庭により異なります。まほろばのちずでは、介護・認知症予防、看護・終末医療ケア、相続、保険、葬儀、片付け等、専門分野のメンバーが揃っていますので、ワンストップで解決できます。お気軽にご相談ください。年に数回、終活関連各専門分野が集結したセミナーやイベントを開催しております。告知は SNS 等で更新していきます。ご要望により出前講座を開催します。お気軽にご連絡ください。



## にじの会

☎080-5970-2427 大場

シニア向けの学習の広場です。みんなで学習して交流を深めています。文学から郷土史、生活に密着していることなど様々な方面について学んでいます。会員相互で企画を出し合ってたのしんでいます。【会員 募集中】



## まちづくりを考える 西東京市民の会

<https://www.facebook.com/machidukurinishitokyo/>

2017年8月発足。統合庁舎・保谷庁舎跡地利用問題や田無駅南口周辺の将来など主にハード面のまちづくりの課題に取り組んでいます。講演会、シンポジウム、ディスカッション、市議との懇談会の開催や、市への要望書提出等の活動を行っています。2020年よりニュースを発行。



## ボンボンロール

bonbonroll@gmail.com

2017年10月の初ライブを皮切りに西東京市を中心に「勝手に詐欺被害撲滅キャンペーン」を展開中。ギターの色とカホンのリズム、一度見たら忘れられない双子のデュオが、オリジナルソングで防犯意識を高めます！たたみ2畳のスペースがあればどこでも歌いますよ♪ライブの出演情報や動画は、Twitter @bonbonroll2019 や Facebook にて発信中です。楽しいイベントは大好物、ご依頼をお待ちしています。



## どんぐり盛り上げ隊

<https://asobou-donguride.com/>

どんぐりは、南町5丁目にある「多世代交流・地域の居場所」。新型コロナの影響で、現在は、スマホ教室、ロボットプログラミング教室、健康麻雀など少人数の教室の利用のみ。どんぐり盛り上げ隊は、さまざまな企画を考え、実行する人たち。







ピーチ

circle.peachi@gmail.com

西東京市公民館主催「家庭の教育力向上講座」に参加したメンバーが集まって、2020年2月にサークル「ピーチ」を作りました。子育て中ならではの思いを共有しながら子育てを楽しんでいます。おしゃべりしながら楽しくするための企画を一緒に考えませんか？メンバー募集中！！ご興味のある方はピーチ代表 遠藤までご連絡お待ちしております！見学もできます。


 ふらわーネット  
 (中部地域協力ネットワーク)

flower.net2018@gmail.com

市内の田無町、北原町、保谷町、泉町、住吉町で活動する団体や暮らす人々が、お互いに連携し協力し合い、地域課題を共に考え、安心安全で住みやすいまちをつくることを目的として立ち上げられました。


 多摩きた生活クラブ生協  
 まち西東京

machi.nishitokyo@gmail.com

数ある生協の1つ「多摩きた生活クラブ生協」の西東京市を中心に活動している「まち西東京」です。活動の幅はとて広く、国産・無添加・減農薬にこだわり、食の安全を追求した絶品のおいしい「ほんもの」食材(消費材)を共同購入する仲間をひろげたり、環境に配慮した暮らしの追求、まちの組合員同士のつながりをつくり、「地域でお互いにたすけあう社会」を実現する活動などを行っています。そのために、様々なイベント運営や、学習会、広報紙の作成などを行なっています。店舗(名前:デポー西東京、住所:西東京市泉町 3-12-25、営業時間 10:30-19:30、定休日:水曜日)もありますのでお気軽に覗いてみてください♪



ハハマナブ

https://www.instagram.com/\_haha.manabu\_/

安全な食・環境問題・市政などに関心のあるママ達の集まりです。ハハハ〜！と笑いながら、「やってみよう」をカタチにし、マナブ活動を楽しんでいます。InstagramやFacebookでイベント情報や開催報告をUPしていますので、ぜひQRコードからご覧いただき、気になるイベントにはぜひご参加ください。お待ちしております。


 たがやせ西東京10万人女子会  
 (通称:たがやせ西東京)

s.inaba1world@gmail.com

西東京市の宝物である東大農場を市民公園にしたい。みどりの環境と地域コミュニティーを女性たちの連携で耕しましょうと動き出しました。出来ることから一緒に始めてみませんか。2021年度は田無町地区会館の庭の草取りなど整備にあたりました。田無町地区会館にて毎月第3月曜10時~12時に定例ミーティングしています。

# 保健・医療・福祉



まちかど保健室

http://machikadohoken.chu.jp/

乳幼児から思春期までの子どもを持つ親を対象に、子育てや子どもの心身の健康問題などの悩みに対し、支援・応援をすることを目的としています。最近はいじめや虐待などの深刻な問題や発達障害などの課題もあり、心身の健康問題に対して支援・応援をしています。



西東京市福祉推進協議会

☎042-463-0688

旧保谷市で発足してから30余年になる市民団体です。子供・障がい者・高齢者の福祉を市民社会からより良く、誰もが困らないように、孤独にならないように、と活動してきました。コロナの影響で大きな催しは休止中ですが、この間も毎月第三水曜日午後2時からパリティ活動室で「ふらっと第三水曜日」と名づけた自由な集まりを続けています。会員の志「住み続けたい町を目指す」ですが、気楽なおしゃべりの会です。また今年度からは会報を年3回発行し、会員のエッセイ等を通しての繋がりを持っています。どなたでも参加できますが、現在はコロナの事情で休会になる可能性がありますので、事前の電話をお願いいたします。会長 清水君枝



でこぼこ

http://decobokonishitokyou.wixsite.com/decoboko

私たちは、保育園・幼稚園・学校などで不適應を起こしたり、能力的にでこぼこした特徴のある子ども達が地域の中で暮らしていくこと、自立した社会生活を営んでいけることを願って、講演会、茶話会、登山、キャンプなどを通して、孤立しない子育てを目指して活動しています。


 NPO法人ハンディキャップ  
 サポート ウーノの会

uunonokai@alpha.ocn.ne.jp

ハンディキャップを持つ人とその家族が、自分らしく人として当たり前、そして地域の一員として生きるために必要な支援を一人一人の目線に立ち、当事者の方たちと共に考えながら活動します。利用者の方々、いろいろな形で支援して下さる方々への感謝の気持ちを忘れることなく、この活動を継続していけるよう運営努力をします。【地域で安心して暮らせるために！】ハンディキャップを持つ人やその家族の日常生活をサポートするため、就労継続支援事業のほか、居宅介護事業、共同生活援助事業、相談支援事業、障がい者スポーツ支援事業等を運営しています。



## NPO法人ACT田無たすけ あいワーカーズ そよかぜ

<https://www.act-soyokaze.com/>

サービスを受ける人の意思を大切に、きめ細やかなコーディネートを行い、心の通い合うサービスを提供する非営利の在宅福祉サービス団体です。仲間作り、居場所作りをしたい方、空いている時間で社会貢献をしたい方、一緒に活動してみませんか。そよかぜでは店頭にて手作り品の販売をしています。



毎月1回土曜日の午後【そよかぜ♥るーむ】を開催しています。【そよかぜ♥るーむ】は地域の皆様の憩いの場としてカフェや手芸教室など様々なイベントを行っています。どうぞお気軽にお越しください。

## あんしん終活相談センター

<http://an-shin-ok.com/>

お安い報酬と安心な対応で安全な業務を法務サポートする3つの安の街の法律家、行政書士の団体です。遺言作成、相続手続、成年後見制度、見守り、死後事務委任契約など終活を総合的にサポートします。セミナーや無料相談会も定期的を実施。



【ボランティア募集中】セミナーや相談会やシニア向け茶話会のお手伝いをしていただけるボランティア募集中です。

## 傾聴ボランティア「きずな」

傾聴…守秘義務を守り高齢者施設・個人宅でお話を伺っています。またどなたでも立ち寄れるふれまちルーム・フラワー通り 毎月第2金曜日 PM1:00~4:00 お茶無料(ちよこっと菓子付き) 珈琲・紅茶・ココア…各50円 8月休み現在活動中止中(在宅のみ活動) ふれまち 臨時開催予定あり おおぞらカフェ(武蔵野徳洲会病院口ビー)休止中



## 東京都介護福祉士会 西東京ブロック会

<http://www.tokaigo.jp>

東京都介護福祉士会西東京ブロックでは、国家資格である介護福祉士の取得者が職場だけでなく地域のために何ができるかを自ら考え実践していきます。学習会、研修会を開催し地域の方々へお役に立つ情報を発信し皆様の生活の質の向上に努めてまいります。



## NPO法人 サポートハウス年輪

<https://www.npo-nenrin.com/>

いつまでも地域で暮らし続けるための活動をして、28年目になります。認知症が出て、自分らしく地域で暮らせる仕組みとして、認知症専門のデイサービス、2カ所のグループホームを運営しています。出来るだけ自宅で過ごせるように、ケアマネージャーが相談を受け、ヘルパーがサポートに伺います。食の確保と安否確認を目的に配食サービスを、地域交流の場としてのカフェ絆での子ども食堂、認知症カフェ、学校形式のデイ「昭和の学び舎」などを運営しています。コロナ禍ですが、感染予防を徹底し、活動を継続しています。年輪のスタッフを募集しています。お力をお貸しください。詳細は事務局まで。



## 西東京市保谷手をつなぐ 親の会

知的障害を持つ人とその親の願いは、一人一人の人権と意思を尊重される中で心身ともに健やかに育成され、ひろく市民から理解を得て一人一人の能力にあった社会参加を果たすことです。本会は、この願いのもとで、障害者・児の教育・就労・生活環境の向上を目指す活動を行っています。



## 田無手をつなぐ親の会

<https://oyanokai-tanashi.jimdofree.com/>

私たちは、障がいのある人を家族に持つ親の会です。私たちの仲間は、全国育成会連合会を最上部の組織として、東京都手をつなぐ親の会に所属しています。現在の困りごとや将来の不安を少しでも解決できるように、皆様のご協力をいただきながら活動しております。親が支援できなくなった後にも障がいのある我が子が、あたり前に地域で暮らせるように講演会や見学会を企画し、勉強しています。会員の絆を大切にしており、毎年実施している親子旅行や茶話会を通じて会員相互の親睦を深めています。【メンバー募集中】知的障害やその他障害のある子ども(人)をもつ又はもったことのある保護者の方、親の会に入って一緒に子供たちの幸せのために活動しませんか？ 年会費3000円 ご連絡は 042(452)3739



## NPO法人ピーなっつハウス

<https://peanutshouse.crayonsite.net/>

私たちは、ご高齢者や日常生活においてご不便を感じている方々が、地域から孤立することなく安心して暮らしていける社会の実現の為に日常生活のサポートなどの活動を行うと同時に、障がいのある方の社会参加や自立を後押しし、地域福祉と生活環境の向上を目指すNPO法人です。西東京市内の福祉施設で出会った仲間達で設立したNPOです。これからも夢を持ち続ける大切さを、活動を通して皆様に伝えていきたいです。



## ぶーけ

<https://www.facebook.com/buhkenishitokyo/>

障がいがある子どものいる保護者の勉強会です。同じ悩みを持つ保護者どうしの交流の場でもあります。子どもたちが地域で安心して生活していくための準備として、現状や制度、子育てなどについて学んだり、情報交換をしています。また、私たちの声を地域に伝える活動もしています。【メンバー募集中】未就学から学齢期保護者向けの勉強会です。お子さんの障がいの種類、程度、手帳の有無は問いません。地域の先輩保護者、行政担当者、事業者、支援者などから直接学ぶ機会を多く設けています。見学可。



## 特定非営利活動法人 ALDの未来を考える会

<http://www.ald-family.com/>

ご存知ですか？ 遺伝子の変異は誰にでもあります。この変異が、ごく稀ですが病気の原因となることがあります。そのひとつが ALD という希少難病です。未だ有効な治療方法が確立されていない ALD の患者団体として、西東京市内では映画上映会や音楽コンサート等のイベントを通しての普及啓発活動を行っています。【メンバー募集中】イベント開催時の運営をお手伝いして下さる方【ご協力団体募集中】当法人の募金箱やリーフレットを置いてくださる医療機関や事業所など【随時ご連絡ください】講演のほか、雑誌掲載、メディア出演、チャリティイベント参加依頼など



## みんなの西東京

facebook ページ「みんなの西東京」

私たちは地域のどんな子どもも通える大阪の公立小学校が舞台の映画「みんなの学校」の上映をきっかけに繋がりました。しょうがいの有無、あらゆる性自認、貧困、その他差別とされる全ての事柄に関わらず、共生できる社会の実現を目指して足元をみつめた活動をしています。フェイスブックなどでゆるやかに繋がいませんか？ 自由参加で楽しく活動をしています。



## 地域サロン「ぷらっと」

<http://kawamura0515.sakura.ne.jp/index.html>

JR 中央線武蔵境駅北口より徒歩5分の武蔵野市境3-12-10ソフィ武蔵野101号室で、7~9月を除く毎月第2、3日曜日 13:00~17:00、年金、医療、介護、終活、防災などのミニ講座(会費300円)、フリー(茶話会1人100円)を開講のほか、夏季は軽井沢高原散策、山歩きなども実施しています。また、ここ数年、武蔵野徳洲会病院の協力を得て「終活互助」の研究プロジェクトにも取り組んでいます。



## 西東京ゆとりの会 (認知症の家族会)

s63hachi@ezweb.ne.jp

「西東京ゆとりの会」は認知症の家族を介護している方の集まりです。会員数は40名弱(うち男性10名弱)、男性の入会も増えて来ています。毎月の出席者は20名弱、順番に家族の様子を話します。誰にも言えない介護の悩みを聞いてもらえる「仲間」がいて、多くの経験者からの貴重な「情報」が得られます。



◎定例会日時 = 毎月第2水曜日(8月休み)  
午後1時30分~3時30分

◎場所 = 田無庁舎、田無公民館など

◎会費 = 年1200円(月100円)

◎会報 = 毎月「ゆとりの会だより」発行

★見学ご希望の方は、会場が毎月変わりますので事前にお電話でご確認ください。  
042-467-1440(谷恭子)

## リボンネットワーク

<https://ceproce.com/ribbon.html>

高齢者に対する孤立防止、コミュニティづくり、居場所づくりを目標に、市内5カ所での体験会(ITをキーワードに集まり、相互にITの勉強をし、懇親を深める会)、会員の絆を育む毎日メールを送信、その他年2回の交流会、各種講座、講演会の開催などを実施しています。【お知らせ】体験会の場所(コロナ感染対策中は同じ時間にオンライン会議システムで実施しています)



1. 下保谷福祉会館 第2、第4月曜日10時~12時
2. ひばりが丘福祉会館 第1、第3火曜日10時~12時
3. 田無公民館 毎週水曜日10時~12時
4. 伏見通り「街中サロンにここ」毎週木曜日13時~15時
5. 西原総合教育施設

## 特定非営利活動法人 ミモザ

<http://www.npomimoza.com>

私たちは障害のある方への支援を通じ、その方が望んだ幸せな生活を地域の中で当たり前にする社会の実現を目指しています。障害のある方が、その人らしく生活をし、やりたいことに挑戦できるよう、様々な面で支援をしております。

### 【活動内容】

西東京市で障害をお持ちの方に、地域で生活するための支援(相談、活動場所、リハビリ等)を行っております。見学のご希望等ございましたら、お気軽にお問合せください。

メール:yamamoto@npomimoza.com

Facebook:

<https://www.facebook.com/npomimoza/>

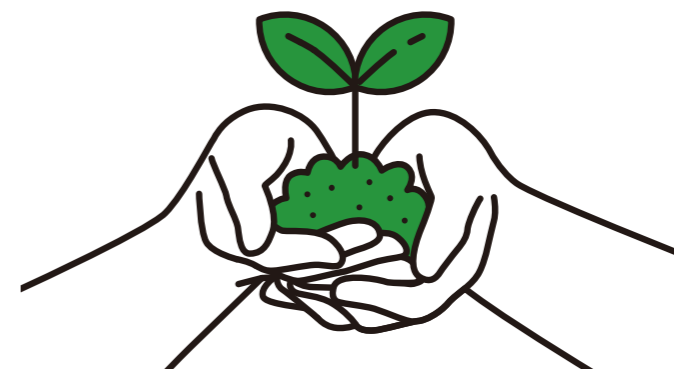
## TOMOPO(共歩)

[tomopo.tomonaiayumu@icloud.com](mailto:tomopo.tomonaiayumu@icloud.com)

この会は、ひきこもりの子どもを抱える親たちが、子どもとどのように接し、どのように行動したらよいのか悩み、2017年10月に立ち上げた会です。私たちは「支援」という言葉を使いません。支援というと、どうしても上から目線になってしまいます。私たちは、ひきこもっている人たちの気持ちに寄り添い、共に感じ、共に歩んでいきたいと考えております。

今後、私たちは静岡大学の津富先生の協力を得ながら「静岡方式」でニート・ひきこもりの就労を応援していきたいと考えております。そのためには多くの方々のご協力が必要です。今、目の前にいる彼らをそのまま受け止め、共に歩んでくださる方、ひきこもっている家族のことで悩んでいらっしゃる方、お声をかけてください。

# 環境保全



## 西東京自然を見つめる会

[oya-gh@jcom.home.ne.jp](mailto:oya-gh@jcom.home.ne.jp)

身近な自然といったら何がありますか? 野山や水辺の自然が楽しめますか? 私たちはますます緑の減ってゆく都会暮らしの中で、西東京市を中心に、身近な自然が少しでも残って欲しいと願いつつ、みどりに親しみながら様々な活動を続けている集まりです。



## 西東京菜の花エコプロジェクト

[mchikako@jcom.home.ne.jp](mailto:mchikako@jcom.home.ne.jp)

- ・農に親しむことにより環境と人の共生を学び、みどり豊かなまちの地域コミュニティをつくるために発足・会員の特性は、資源循環に関心が有り、農作業による達成感が好きで食に関心がある人
- ・農作業の厳しさと楽しさを体験しながら農業について学び、農家と市民が都市農業の大切さを分かち合える場づくり
- ・作り食する、一環した食育と伝承食文化の体験
- ・障がい者、高齢者、子どもなど誰でもが参加できる場
- ・農地保全のために農業に関わる人の育成



## 環境まちづくり NPOエコメッセ西東京

☎042-439-5524

家庭で不要になった衣類等を寄付して頂き、リユースショップ「水・緑・木地西東京店」で販売し、売り上げの一部を環境活動資金にしています。お茶碗リサイクル、家庭用廃油回収、雨水活用の普及、被災地支援等の活動を行っています。



【水・緑・木地 西東京店に来て!見て!】リユースショップに来てみて下さい。営業:月~金曜日11~17時(定休日:日・祝日)

【寄付のお願い】贈答品、着物、洋服、雑貨等の寄付をお願い致します。(詳細はお問合せ下さい。)

【リメイク作品展・開催】地域の個人や団体と連携してリメイク作品の展示や販売を毎年9月に開催しています。

## キラキラ西東京

<http://www.anime.or.jp/>

2007年地球温暖化ストップを目指し、西東京の地域に号外を配るために立ち上がったメンバーで、町をキラキラ輝かせようといういろいろなエコ活動やイベントを行い、アートを共有し、みんなを笑顔にするため日夜行動しています。



## ごみ資源化市民会議

市民の立場で出来るごみの減量化、資源化に取り組んでいます。環境への関心と、市民活動の意識が高く、楽しくて熱い人達が集まっています。主に、リサイクル市での食器類の回収をして粘土に再生する活動と、市内拠点でのペットボトルのふたなどを回収しチャリティをする活動です。市のリサイクル市:4月~12月の「おちゃわんリサイクル」コーナーです。持って来てくれる人が増えて、毎回500キロほどの食器類が集まり、市のごみの減量に協力しています。量が増えたのもっと人手が欲しい状態です。



## 東大農場・演習林の存続を願う会

tkmiya@jcom.home.ne.jp

東大農場・演習林をフィールドに植物・動物の観察・調査(25年継続)。市・東大と協働のみどりのまちづくり。2018年度に1993~2018植物記録をデータ化。農場の売地問題も含めて、農場・演習林をまちづくりにどう生かすか。初代・現機構長・前演習林長より市民への熱いメッセージ。会発足以来の農場・演習林と市・議会・市民とのかわりを記録した「森と農場100号」をお申し込みの方にお送りします。  
〒188-0014 東京都西東京市芝久保町1-23-15 宮崎啓子



子ども樹木博士

## 東大農場・演習林を分断する都市計画道路 田無3・4・7を考える会

☎042-461-0188

東大農場・演習林を分断する道路開通。売却予定地1万坪の内、桜並木の東側4千坪だけでも市が買い取り又は借地で市民の広場として残したい。「みどり基金拡充制度」創設、条例化でお金を用意したいと思います。市の地区計画変更で、農地をコンクリートに開発しようとしているが、東大はSDGs対応としても子どもたちの食・農の研究の為にフィールドを残して欲しい。屋敷林、生産緑地の保全にもお知恵を貸して下さい。



## アースデイネット連絡協議会 (略称:アースデイネット)

t-tanaka20@outlook.jp 事務局長: 田中 敏久

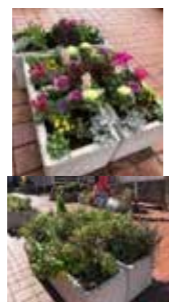
アースデイの経験と蓄積を引き継ぎ、リアルな活動とインターネット等の多様なメディアも活用して、アースデイやSDGsについて双方向的に情報を発信・共有したり、EarthDaySongs・紙芝居等の文化的作品で交流を深めたりします。コロナ禍にも留意しながら実現可能性が高いアースデイフェアの方法も探っていきます。少しでも地域や地球をよくしたいと思う方、力を貸して下さい! 地球環境やSDGs・アースデイなどに関心のある方、参加して下さい! 団体・個人正会員、賛助会員、サポーター会員(メルアド登録)、スポット(リアル交流の場)登録等々、色々な形があります。



## 西東京ガーデニングクラブ

☎042-461-9922 大安 紀子

田無駅付近(田無庁舎&田無公民館の入口・アスタバディストリアンデッキ)に季節に合わせて年数回の植込みと毎月3~4回花殻摘み&水やりの活動です。会員の希望で自宅用のハンギングバスケットや鉢の寄せ植え等を楽しみながら勉強もします。お花好きな方、募集中です!



## NPO法人匠リニューアル技術支援協会

http://www.npo-takumi.or.jp

匠は、マンション居住者の支援と技術者の教育と育成を活動目的としております。居住者が大規模修繕工事で失敗しない方法、管理問題の解決方法を行政等と協働して講習会を開催しております。また、技術者の教育のため「匠塾」を開校し、基礎技術力の向上を行っております。



## 原発はいらない西東京集会実行委員会

http://nonuke-ntyo.cocolog-nifty.com/

「原発はいらない!」を地域でアピールするために集まった個人参加の会。東京都西東京市でデモや集会をしています。デモの参加・取材は予約不要です!ご自由にどうぞ!



## 環境サポーターはちどりの会

shibakimi@jcom.home.ne.jp

環境保全ならびに災害時の避難所運営について専門家に講演してもらい、実践活動を行っていく方法について学習を行う。また、「いこいの森公園」の外来植物の駆除を行うと共にMeC西東京の石神井川の清掃活動に協力している。田無第七公園において絶滅危惧種のムラサキを栽培し、市内に武蔵野の自然を復活させることを試みている。写真の冊子をゆめこらぼにて無料配布中です。



## NPO法人アジア植林友好協会

https://www.agfn.org/

私たち、アジア植林友好協会は、アジア地域での植林活動を通じての自然環境への貢献を目的に、平成14年9月10日に設立し、現在までインドネシア、ラオスでの植林活動を行っています。植林活動を通じて「未来を担う子どもたちへ美しい地球を残すこと」を願っています。2009年以来、毎年12月の第二日曜日にインドネシアバリ島で現地の高校生、大学生、一般の人々と植林ボランティアツアーを開催しております。



## MeC西東京

☎042-464-2558 末光

石神井川は、改修工事により、多くの生き物が棲める川に生まれ変わりました。しかし、ごみの散乱が目立ちます。私たちは、毎月第一土曜日の午前10時に東伏見小学校東門の弥生橋に集まり、川掃除をしています。どなたでも参加できます。石神井川を清流に!みんなで一緒に川掃除! 問合せ:s.masatada@ac.auone-net.jp



## 放射能測定を考える会・西東京

https://west-tokyo-albireo.com/

原発事故によって汚染されたのは福島だけではありません。放射能雲(プルーム)は関東地方にも来ています。雨が降ったところは放射性物質が地上の土壌を汚染しました。セシウム137は30年でようやく半減します。セシウムは雨水に溶けたりして移動しますが、消えるものではありません。思いがけない場所で高濃度の汚染(ホットスポット)が見つかることがあります。セシウムは測定器さえあれば値を知ることができます。原発事故から10年。土壌についても測定することにしました。また、市民とともに学び、考えるために公開講座(公民館市民企画事業)なども実施しています。



## 西東京市民会議

講演会、展示会、学習会などを必要に応じて開催しています。また、創意工夫で色々な活動も行っています。

# 学術・芸術・文化・スポーツ



## 西東京・狭山境緑道花の会

2010年8月設立。上向台小学校裏門から馬の背の沿道に点在する4つの花壇を宿根草主体の自然風に作り上げ手入れしています。往来する人々が心から喜び楽しみ癒される花壇づくりを目指しています。活動は毎週木曜日9時半から12時迄です。【ボランティア募集中】多摩湖自転車歩道沿いの一部を緑道公園にして宿根草中心の花壇活動しているグループ。馬の背の景観に調和した季節感のあるコミュニティー・ガーデン造りを目指しています。蝶が飛び交い道行く人の心のオアシス。都公園との協働で、花のいろはが学べます。



## 西原自然公園を育成する会

<https://nishiharaikusei.wix.com/nishihara-ikuseikai>

江戸時代から約300年続く雑木林を、計画的継続的に若返らせています。20年ほど前から活動を始め、2019年から2回目の更新作業に入っています。木々が成長しきって暗くなった公園が、明るい「西原自然公園：地域文化のフィールドミュージアム」に生まれ変わっています。20年間の活動実績を踏まえて、雑木林管理のガイド本『武蔵野の雑木林再生』を2018年に、『続編、再更新の記録』を2020年に発行しました。枝切りや草刈りなど少し手を加えるだけで想像以上の変化が見られ、自然の生命力に驚かされます。自然環境に関心のある方、草花・樹木が好きの方、身体を動かすのが好きな方の参加をお待ちしています。



## ウインズパストラレ

<http://windspastrale.cocolog-nifty.com/home/>

多摩5市の市民を中心に活動する吹奏楽団。多摩六都フェアの文化事業によって誕生。毎年多摩地域のホールで定期演奏会を行い、地域の文化団体とのジョイントステージを企画。地域の市民交流・異世代交流に力を入れています。福祉施設への訪問演奏、公民館口ビーコンサートなどにも、楽団および各パートで参加しています。



金管楽器を中心にメンバー募集中です  
e-mail:kako\_i3@ybb.ne.jp



## ダンスサークル M's spirit & K's spirit

<https://ameblo.jp/m-k-power>

ジャンルは私達独自のダンススタイルを創り出し「ステージダンス」と名付けて使っております。ステージダンスとは、踊っている自分達だけが楽しむのではなく、皆が知っている曲を使い、可愛く楽しくカッコよく踊って会場を盛り上げ、お客様に楽しんで頂けるよう、技術だけでなく心でも踊るダンスです。【ケイズ・スピリット メンバー募集中】対象：幼児～高校生(初心者歓迎・体験見学随時)毎週(土)15～18時、スポーツセンター武道場等公共施設(要問合せ)【エムズ・スピリット メンバー募集中】対象：女性ならどなたでも！子連れ、初心者大歓迎！毎週(月)10～12時、スポーツセンター武道場等公共施設(要問合せ)



## AFQ友の会

<https://m.facebook.com/hiroyoshi.noriji.ronbanker.afq>

『うさぎのQちゃん』を読みながら、未来のより良き生涯教育についての意見交換の場として『AFQ 友の会』があります。未永くよろしくお願ひいたします。



## 西東京スクエアダンスクラブ ハートランド

[oda-happycats@cocoa.plala.or.jp](mailto:oda-happycats@cocoa.plala.or.jp)

スクエアダンスを通して年齢・性別の差の無いつながりで、心・身・頭の健康を目指します。アメリカのフォークダンスで音楽に合わせて体を動かし頭を使い、仲間との良いつながりが楽しく出来ます。年齢の幅は大きく女性が多いです。今年で19年目を迎えます。





## 西東京市太極拳協会

<http://nishitokyotaichi.web.fc2.com/>

西東京市体育協会メンバーとして西東京市総合体育大会にて太極拳演武会を開催するなど、西東京市のスポーツの振興と、市民の体力の向上に協力しています。毎週日曜日の練習時間内で体験参加(無料)を随時受付けております。初心者大歓迎です。しっかりした太極拳を、気楽に、長く継続して学ぶことが大切と考えています。ある程度の経験があると、自分なりに目的に向かって練習を進めることも可能です。武術として、健康維持として、仲間との交流の場として、一緒に楽しみましょう。



## 西東京 風の会

平成21年3月に創設した市民活動団体。近代文学を主にし、楽しく学習している会です。文学の講座を定期的に開催しています。



## NPO法人 西東京市体育協会

<http://nishitokyotaikyo.jp/nitotaikyoHP/>

広く市民に対し、体育及びレクリエーション等の振興、市民の体力向上及び健康増進を図るべく、競技大会等の運営、助成等による体育振興並びに体育施設の管理運営等を行い、豊かな市民生活の実現に寄与します。



## NPO法人CEO協議会

知的エージェント技術の開発、運用、評価事業を行い新しいモノづくりによる需要の創成と知的生産性の高度化による日本経済の活性化に貢献し、社会教育、環境保全並びに国際協力の発展に寄与することを目的とし、以上の活動を行う団体の運営又は活動に関する連絡、助言又は援助活動。



## 西東京シネマ倶楽部

<https://nishitokyo.shop-info.com/1950811/#EVT>

西東京シネマ倶楽部は、西東京市民映画祭やこもれびホール市民名画座の企画運営をしながら市民交流を深める事を活動の目的にしています。また、インターネット動画 サイト「西東京 TV」で街情報等の発信を行っています。



## 早稲田大学校友会 西東京稲門会

<http://www.nishitokyo-tomonkai.info>

大学OB(会員225名)間の親睦並びに社会貢献を目的としている。親睦行事として四季に応じて年4回実施、社会貢献として「NPO法人稲門寺子屋西東京」を立ち上げ、無料学習塾を運営、結婚相談室「いなほ会」では、会員の子女、会員の紹介する子女等の結婚の場を提供している。



## NPO法人 社会貢献ミュージカル振興会

<http://musc-jp.org>

周知や啓発など、社会貢献型のオリジナルミュージカルの企画、制作、運営を行っています。これまで自殺対策・うつ病対策啓発の「やまない雨」を各地の自治体で上演してきました。厚生労働省、東京都などの補助事業として、青少年自殺防止ミュージカル「つまづいても」を各地で上演しております。【有償ボランティア募集中】社会貢献ミュージカル振興会は小さなNPOです。事業の拡大に対して事務処理や営業が追いついていません。月に数回、有償で経理や事務処理を自宅でお手伝いいただける方、小学校や中学校の芸術鑑賞会向けに営業をして下さる方を募集。時給+成果給です。



## 楊智二胡楽団

<http://www.yangzhinikogakudan.com/>

西東京市を拠点に二胡の普及に取り組んで四半世紀になります。年2回の定期コンサートと市主催の文化祭や市民まつりなどさまざまなイベントに参加し、二胡の音色を皆さまにお届けしています。この2年間はコロナ禍のため、コンサートやイベントの中止が相次ぎ、演奏活動が思うようにできませんでしたが、状況が好転してきました。また心安らぐ二胡の音色をお届けしたいと思います。現在、6つのサークルと個人レッスン生(40名弱ですが)でいつでも演奏できるよう各々練習に励んでおります。インギビル1Fの二胡教室や各所公民館で練習を続けています。二胡の音楽がお耳に届きましたらちょっとのぞいて下さい。いつでも大歓迎です。



## 西東京マジッククラブ

☎042-467-9294 小峰

会員相互の親睦を図りつつ、レクリエーション活動を通じて様々な社会活動を提案していく。会合で習得した手品を演じる地域での活動は依頼に応じての施設の慰問や文化祭、公民館まつり、子どもフェスティバルなどのイベントに参加している。会員は随時募集、原則として成人対象。



## 一般社団法人 西東京市文化芸術振興会

<https://nishitokyo-cap.org>

西東京市は、20万人を超える人口に成長し、市民の文化芸術活動も市民参加という新しい息吹が定着しつつあります。私たち市民一人ひとりが自主的に創造活動を推進することによって、文化芸術の香り溢れるまちづくりを目指し、文化を創造し発信する都市であることを願い設立し平成30年4月に一般社団法人になりました。音楽家・美術家・カメラマン・デザイナー・歌手・プロデューサー・映画映像・アニメ作家・茶道・能・伝統芸能・舞踊・レザーアート・人形作家・法律家・銀行家・作家などいろいろなジャンルの方が会員になっています。お問合せ kimio5153@gmail.com ☎080-9804-8250 佐藤 公男



## 明治大学校友会 西東京市地域支部

<http://www.meiji-ntk.com/index.html>

本会は、明治大学を卒業された校友の集う場で、西東京市に在住または勤務先を持つ幅広い世代の会員で構成され、楽しいイベントや同好会活動は相互の親睦や情報交換の場となっています。又、広く地域社会の発展に貢献するという役割も担っています。ホームページにて会の全容を紹介していますので、是非お立ち寄り下さい。会員募集中です。随時入会可能。新しい出会いをお待ちしています。入会金は無料、年会費は3,000円です。



## 保谷高校OB吹奏楽団

<https://instagram.com/hob.senden>

保谷高校吹奏楽部の卒業生男女60~70名で活動しています。年2回の定期演奏会を活動の中心に据え、市民文化祭への参加、小学校・幼稚園・老人ホームへの訪問演奏など、地域に根ざした大小様々な演奏活動を行っております。





## 西東京けやきの会

☎042-464-3828

昭和50年7月に「フォークダンス寿会」として発足しました。日本民謡とフォークダンスを行っている会なので、西東京市が誕生した年に(平成13年)「西東京けやきの会」と変更し現在に至っています。




## 西東京市なぎなた連盟

<http://naginatanihitokyo.justhpb.jp/index.html>

若い方だけでなく、中高年から始めても、目標を持って稽古できます。また、知らず知らずのうちに礼儀作法が身に付きます。日本の伝統武道にふれてみませんか。西東京市にお住まいの方、ご勤務の方はもちろん、なぎなたに興味をお持ちの方でしたら、どなたでもご参加いただけます。ホームページに稽古予定日を掲載しております。ご見学はご確認の上、お越しください。田無小学校体育館と「きらっと」で日曜日を中心に稽古しております。小中学生が多いですが、シニアも頑張っています♪




## 西東京文化協会

hasekey1@gmail.com

市内の諸団体が集い、活動を発表する場として、西東京市健康フェスティバルを毎年9月に開催しています。他団体からの出演希望も受け付けております。ご興味のある方は、是非ご連絡ください。




## 西東京IT研究会

<https://nkumaha.wixsite.com/nishi-tk-itkenkyukai>

西東京地域及び近隣地域でのITに興味のある方が、情報交換をする場でこれから少子高齢化で不足するIT人材が官産学民で協働・協力して住みやすい地域づくりを支援する。ITリテラシーを多様な分野で高めより安心安全なIT利用を支援すること等、気楽に楽しくコミュニケーション出来る場をモットーにしたいと思います。定例会『オンラインで遊ぶメンター養成講座』毎月、第4土曜日、14時～、オンラインで開催中。ITになじめない方でも楽しみながらオンラインツールを学ぶことができます。シニア、若い方、ITに触れたい方、気軽に参加願います。参加希望の方はホームページより問い合わせ、または申し込みをお願いします。




## 混声合唱団コールフロイデ

<http://furoide.sakura.ne.jp>

混声合唱団です。団員は男子15名、女子55名程です。家庭的な雰囲気の中で気軽に参加できます。ベルカント唱法(イタリアの伝統的な発声)を学びそして歌います。暫くするとご自身の歌が変わることが実感できます。歌人生をもっと楽しくしてみませんか?見学に来てください。




## 保谷新体操クラブ

ayumana-8855@nifty.com


幼児から中学生まで踊ることが大好きな子どもたちが活動している新体操のクラブです。基本運動や柔軟体操、ステップや手具(ロープ、フープ、ボール、クラブ、リボン)の練習をしています。演技会や競技会を目標に取り組んでいます。「保谷こもれびホール」での発表会を2年に1度行っています。




## 保谷クロッキー会・グループAD


<https://houya-croquis-ad.crayonsite.info/>

保谷クロッキー会・グループADは昭和52年に練馬区の教員有志によって作られたデッサン会です。クロッキーとは速書きの写生のことで10分以内で描くのが一般的です。人体を素早く線描きすることは絵を描く上での基礎の基礎です。漫画やイラストを描く人には絶対に必要です。参加ご希望の方は代表江田までご連絡ください。(基本留守電なので折り返しの連絡先を教えてください)

## コールハーモニー・木精

西東京市向台小学校のPTA有志が集まって出来た女声コーラスグループです。発足は1998年。メンバーはほとんどがまだ仕事をしています。発足時小学生だった子供たちはすっかり大きくなりました。孫が生まれたメンバーもちらほら。一方で小学生がいるメンバーも。週末に田無駅周辺で活動しています。指導して下さるのはありめせつこ先生。同じく向台小学校にお子さんが通うお母さんでした。今は15人にちょっと届かないのですがもっとメンバーが増えたら良いなと思っています。

## オカリナ「風の丘」


2017年5月に20周年記念演奏会を終え、現在は14名の会員で、週1回金曜の夜や土曜の午後ひばりが丘公民館で練習しています。童謡、クラシック、ポップス、ジブリ作品等幅広いジャンルの曲を皆で心を合わせ、より素敵になる様にと厳しいながらも和気あいあいと楽しんでおります。




## 少人数制ヨガスタジオ michi yoga

<https://www.michiyoga.com>

様々な流派に分かれる前の「古典ヨガ」をお伝えしています。どのクラスも子連れOK! 赤ちゃんから20代~70代まで、みんな一緒にヨガを楽しんでいます。痛みがあるからこそ、ヨガに出会って欲しい。心身の内なる力を感じて欲しい。そして、笑顔で毎日を過ごして欲しい! 皆さまのご参加をお待ちしております! 現在コロナウイルス対策として、オンラインクラス開催中! お気軽にお問い合わせ下さい。  
※少人数制のため要予約  
※スケジュールはホームページよりご確認ください。  
お問い合わせはお気軽に!

## Joyful choir 西東京

<https://www.facebook.com/joyfulchoirnishitokyo>

joyful choir 西東京は2009年に西東京市に誕生したゴスペルグループです。年齢・職業に関係なくアットホームな雰囲気の中で西東京市を中心に活動しております。初心者大歓迎です。ぜひ一度レッスンにお越しください。練習は月3回・金曜日です。第5回自主コンサートについては、延期とし開催時期は未定です。開催可能となりましたらお知らせいたします。活動は徐々に再開しております。




## 活写恋

<http://mon0614.la.coocan.jp/>

2018年に、設立した新しい写真サークルです。スマホから一眼レフカメラを中心に、風景から子供・スナップ・花・祭りなど多彩に撮影し、半年ごとに保谷駅前公民館を主体に写真展を開催しています。





## 大人の読書会

☎080-5970-2427

最近の話題になった本をテーマにした読書会を行っています。本はパワーポイントを使ってビジュアルに解説しています。月一回(基本最終の金曜日)、公民館を主体に活動していますが、野外学習もあります。  
【会員 募集中】

茨木のり子の家を  
残したい会

y.yanagita@nifty.com

長く東伏見に暮し、2006年に亡くなった詩人茨木のり子さんの家を残したいと思う者たちが、2016年に結成。季刊「茨木のり子手帖」を発行し茨木さんの詩への思いなどを共有。フィールドワーク、DVD・CD鑑賞、朗読会、語らいなどの活動を通して仲間を増やしています。



## ❤️ 人権・平和



## 九条の会・下保谷市民の会

毎月の定例会で地域の人々との交流について憲法や時事問題の学習会などを話し合っています。ニュースでは戦争体験記などを取り上げています。また、年に1~2回、講演や茶話会を開いて地域の人々と一緒に考えています。



## 守ろう平和憲法西東京の会

毎月9日に駅頭宣伝をしています。12月末に田無駅頭で行われていたキャンドル集会を発展させて「憲法を守り活かそう西東京市民パレード」を呼び掛けて始めました。「世界の宝・日本国憲法九条」を守るための学習会、講演会、署名運動などを取り組んでいます。

平和・民主・革新の  
日本をめざす西東京の会

75年間、平和憲法の精神が受け継がれてきました。改憲発議がされ、国民投票を行うとの日程が言われるようになりました。「戦争は絶対に許さない」と、市民の力で「憲法を活かし、平和とくらしを守ろう」などの講演会や、駅頭など、宣伝活動を行っています。

原発なくそう  
西東京市民の会

原発や放射能のこと、自然エネルギー転換について、ふくしまの人々とのつながりについてなどを定例会で話し合っています。毎月、駅頭での宣伝・署名活動も続けています。また、年に1~2回、講演会・学習会も行っています。





## SAVE ザ 9 条・SAVE ザ 憲法 西東京市民の会

<http://save-kenpou.jimdo.com/>

「憲法改正の手続き法」96条第1項を変え改憲を図る声が現政権から高まってきた。平和憲法を守る立場からは容認できない。「9条の会西東京連絡会」は憲法を守る活動を続けてきた。この会を中心に、学習、署名、意見公告の3本柱で会を立ち上げ、意見公告には1,080人の賛同者を得た。

## はとぼっぼ

[ogakumi1008@yahoo.ne.jp](mailto:ogakumi1008@yahoo.ne.jp)

若い世代や子どもたちに自主制作の紙芝居「クローシベリア抑留者とともに」や、その他の紙芝居を通して戦争の悲惨さを語り継ぎ、平和の大切さを伝えていきます。また、「心があたたかくなる紙芝居」を演じ、相手を思いやる心を育む活動をしています。2022年も7月下旬から8月中旬にかけて市内図書館、児童館を中心に「紙芝居で見る戦争ってどんなこと」を上演予定。上演ご希望があればどこにでも参上しますので、どうぞお声をかけてください。



## 市民自治井戸端会議

<http://www.idobata.tokyo.jp/>

西東京市民(旧保谷市・田無市)が中心となって、住民自治の活動を進めています。活動は主に個人単位で行い、会のメンバー各自がそれに協賛したり、バックアップしたりします。会として直接運動に関わる場合でも、会員はそれに協力するかどうかは自由に選択します。活動の情報交換をしています。

## 平和を望む市民の会

<https://www.facebook.com/citizenswishingtopeace/>

2015年夏に結成した若者を中心に運営する平和、人権、民主を擁護する会です。勉強会やパレードを企画しております。  
【新規会員募集中】



## ピースナウ西東京

<http://peacenow042.blogspot.com/>

2015年11月に発足。生活の場から、反戦・平和の輪を広げたいと思います。個人参加の会で、定例会は奇数月第4土曜日午前中。2020年は、11月に公民館市民企画事業として、松村高夫さん講演会「コロナとベスト〜七三一細菌戦部隊の今日的意味」を開催、学びを深めています。



## レインボーコミュニティ西東京

<https://www.rc-nishitokyo.com>

レインボーコミュニティ西東京は、LGBTQ(性的マイノリティ)当事者と Ally(アライ:寄り添いたいと考えて支援する人)による地域団体です。私たちが暮らすこの街がLGBTQにもっとやさしく、ほっとできる街になるように、地域の方々との顔の見える関係づくりを大切にしながら活動しています。性の多様性が尊重されることは、生きることの多様性が尊重されることそのものであると、私たちは考えます。当事者の話を聞いてみたい、一緒に何かしたいなど、どうぞお気軽にご連絡ください。LGBTQ当事者の方の当団体への参加も大歓迎です。



# 男女共同参画



## NPO法人 生活企画ジェフリー

<http://www11.plala.or.jp/seikatukikaku-gf/>

●事業は、①男女共同参画社会の推進と②東日本大震災による被災者支援の2つ。●東日本大震災から丸10年の節目に西東京市と協働で『3.11から10年—東北被災者と西東京市の人びとが紡いだ日々』を発刊(2021年1月、70頁、A4判)。被災者を支え応援し続けてきた我が町の人びとを誇りに思うと同時に、頂戴した好評に安堵しました。●発刊後企画した「市民との交流イベント」はコロナ禍で中止に。対面交流がダメなら「紙面で交流しよう」と、7月に『コロナの下ジェフリーとみんなで紡ぐ ひとこと近況集 ①』を刊行し、2022年2月には『近況集②』も発刊予定です。●活動報告「ジェフリー通信」は113号になります。



## 西東京市女性史研究会 (略称:西女研)

☎090-6927-1441

西東京市の地域の女性史を記録・編さんする会。女性たちの視点をとおり、まちの変遷をたどる聞き書きでは、①『西東京市の女性の聞き書き集2010いのちと知恵をつなぎ暮らしから社会を変えた女たち』、②『女の絆と底力』、③『地域を彩りはぐくむ女たち』、④『協働で開く男女平等のまちづくり』に加え、今年は、『明日へ。地域を支える女たち』を発刊した。★2020年7月に『西東京市の女性の聞き書き集・年表 明日へ。地域を支える女たち』を発刊しました。タウン通信、アサココ、高齢社会をよくする女性の会会報などにご紹介いただき好評でした。頒価1,000円(表紙写真)★西東京市の女性の知恵とパワー、すごい!わが町西東京市は地域女性史の宝庫だと思います。



# 西東京市 NPO等 市民活動団体 紹介 2022

## 索引 CONTENTS

### 国際協力 2-3P

NPO法人西東京市多文化共生センター  
NPO法人世界の子どもたちに暖かいセーターを送る会  
日本語を話す会

NPO法人ラマーミトゥルの会  
言語交流研究所ヒッポファミリークラブ  
西東京市日本中国友好協会(略称:日中友好協会)

### 子ども 4-8P

レジャ教育を広める会@キオッチョラ@  
NPO法人子どもアミーゴ西東京  
NPO法人稲門寺子屋西東京  
「西東京市子どもの権利に関する条例」の実現をすすめる会  
NPO法人 猫の足あと  
子どもの広場  
ラララ♪MaMa  
マンマミアプラス!「西東京プレーパーク★キャラバン」  
西東京子ども文化フェスティバル実行委員会  
NPO法人ワーカーズ・コレクティブちろりん村  
こそだてフェスタ@西東京実行委員会  
ボーイスカウト西東京第2団  
お母さんの算数教室  
地域のふれあい助け合い・交流の場 とねりこ

こどもプレイス  
西東京子ども放課後カフェ  
杉の子会  
レモンの木  
西東京わいわいネット  
ホームスタート・西東京  
ガールスカウト東京都連盟第137 団  
青い鳥(絵本読み聞かせの会)  
上向台どんと焼き実行委員会  
どんぐり少年団  
文庫・音楽サロンこんふおたる  
NPO法人野外遊び喜び総合研究所 あばれんぼキャンブ  
西東京市学童クラブ連絡協議会  
ちゃんぶるー

### 社会教育・まちづくり 9-15P

きらっとシニア倶楽部  
NPO法人 西東京花の会  
NPO法人プラス・ド・西東京  
NPO法人西東京NPO推進センターセブロス  
NPO法人東京雑学大学  
オンリーワンクルー  
西東京レク倶楽部  
NPO法人終活支援センター  
Newカレッジ広場  
おうちサロンひなた  
市民ネット西東京  
西東京市ライフプラン研究会  
ひかりば  
田無スマイル大学実行委員会  
仙人の家  
西東京ビジネス交流会  
楽ラグ会  
西東京レスキューバード  
一般社団法人まちにわびばりが丘  
iPad 楽しみ隊

ナマケモノの集い@西東京市  
南部地域協力ネットワーク  
西東京農地保全協議会(ノウマチ)  
ノーマライゼーション西東京の会(ノマ西東京)  
やぎさわマーケット実行委員会  
保谷朗読ボランティアの会  
にじの会  
まちづくりを考える西東京市民の会  
歌いま専科  
にしにしnet.  
西東京明るい社会をつくる会  
まほろばのちず  
ボンボンロール  
どんぐり盛り上げ隊  
ピーチ  
ふらわーネット(中部地域協力ネットワーク)  
多摩きた生活クラブ生協まち西東京  
ハハマナブ  
たがやせ西東京10万人女子会(通称:たがやせ西東京)

### 保険・医療・福祉 16-19P

まちかど保健室  
西東京市福祉推進協議会  
でこぼこ  
NPO法人ハンディキャップサポート ウーノの会  
NPO法人ACT 田無たすけあいワーカーズ そよかせ  
あんしん終活相談センター  
NPO法人サポートハウス年輪  
西東京市保谷手をつなぐ親の会  
ぶーけ  
特定非営利活動法人ALD の未来を考える会

傾聴ボランティア「きずな」  
東京都介護福祉士会西東京ブロック会  
田無手をつなぐ親の会  
NPO法人ぴーなっつハウス  
みんなの西東京  
地域サロン「ぶらっと」  
西東京ゆとりの会(認知症の家族会)  
リボンネットワーク  
特定非営利活動法人 ミモザ  
TOMOPO(共歩)

### 環境保全 20-23P

西東京自然を見つめる会  
西東京菜の花エコ・プロジェクト  
環境まちづくりNPOエコメッセ西東京  
キラキラ西東京  
ごみ資源化市民会議  
東大農場・演習林の存続を願う会  
西東京ガーデニングクラブ  
NPO法人匠リニューアル技術支援協会  
NPO法人アジア植林友好協会

MeC 西東京  
東大農場・演習林を分断する都市計画道路 田無3・4・7 を考える会  
アースデイネットワーク連絡協議会(略称:アースデイネット)  
原発はいらぬ西東京集会実行委員会  
環境サポーターはちどりの会  
放射能測定を考える会・西東京  
西東京市民会議  
西東京・狭山境緑道花の会  
西原自然公園を育成する会

### 学術・芸術・文化・スポーツ 24-29P

ウインズパストラーレ  
ダンスサークルM's spirit & K's spirit  
AFQ友の会  
西東京スクエアダンスクラブハートランド  
西東京市太極拳協会  
西東京 風の会  
西東京シネマ倶楽部  
早稲田大学校友会 西東京稲門会  
西東京マジッククラブ  
一般社団法人 西東京市文化芸術振興会  
NPO法人西東京市体育協会  
NPO法人CEO協議会  
NPO法人社会貢献ミュージカル振興会  
楊智二胡楽団  
明治大学校友会西東京市地域支部

保谷高校OB吹奏楽団  
西東京けやきの会  
西東京市なぎなた連盟  
混声合唱団コールフロイデ  
保谷新体操クラブ  
オカリナ「風の丘」  
少人数制ヨガスタジオ michi yoga  
西東京文化協会  
西東京IT 研究会  
保谷クロッキー会・グループAD  
コールハーモニー・木精  
Joyful choir 西東京  
活写恋  
大人の読書会  
茨木のり子の家を残したい会

### 人権・平和 30-31P

九条の会・下保谷市民の会  
守ろう平和憲法西東京の会  
平和・民主・革新の日本をめざす西東京の会  
原発なくそう西東京市民の会  
SAVE 99条・SAVE 99憲法 西東京市民の会

はとぼっぽ  
市民自治井戸端会議  
平和を望む市民の会  
ピースナウ西東京  
レインボーコミュニティ西東京

### 男女共同参画 32P

NPO法人生活企画ジェフリー  
西東京市女性史研究会(略称:西女研)